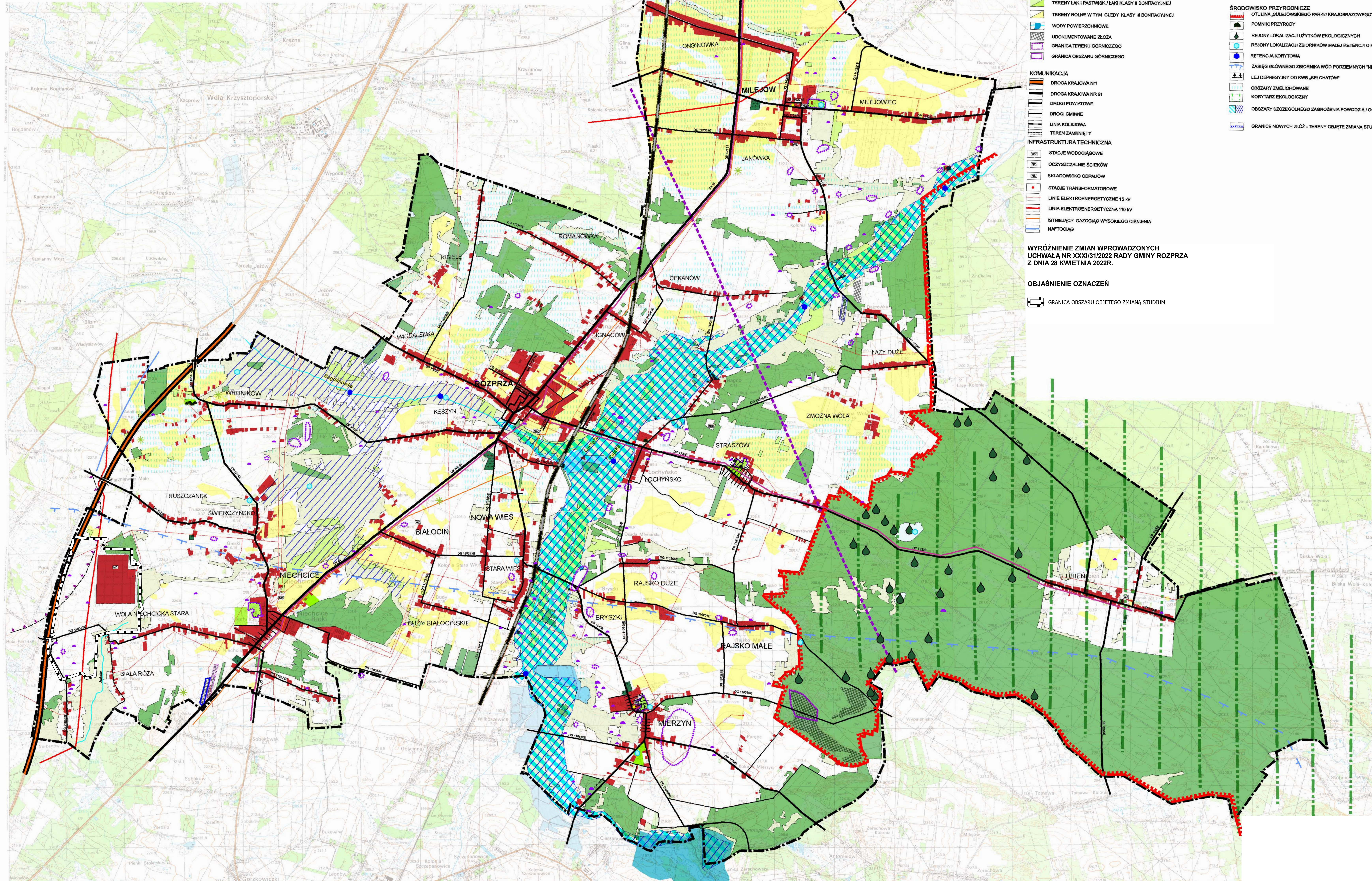


ZMIANA STUDIUM UWARUNKWAŃ I KIERUNKÓW ZAGOSPODAROWANIA PRZESTRZENNEGO GMINY ROZPRZA

SKALA 1 : 25 000

UWARUNKOWANIA ROZWOJU
ZAŁĄCZNIK NR 2 DO UCHWAŁY NR XXXI/31/2022
RADY GMINY ROZPRZA Z DNIA 28 KWIEŃNIA 2022 R.



- GRANICA GMINY
- PRZEZNACZENIE TERENU
- TERENY ZAINWESTOWANE
- TERENY ZIELNI URZĄDZONEJ
- TERENY CMENTARZY
- TERENY LASÓW I ZADRZEWIŃ
- TERENY ŁĄK I PASTWISKI ŁĄKI KLASY III BONTACYJNEJ
- TERENY ROLNE W TYM GLEBY KLASY III BONTACYJNEJ
- WODY POWIERZCHNIOWE
- UDOKUMENTOWANE ŹŁOŻA
- GRANICA TERENU GÓRNICZEGO
- GRANICA OBSZARU GÓRNICZEGO

- KOMUNIKACJA
- DROGA KRAJOWA N1
- DROGA KRAJOWA NR 91
- DRUGI POWIATOWE
- DRUGI GMINNE
- LINIA KOLEJOWA
- TEREN ZAMKNIĘTY
- INFRASTRUKTURA TECHNICZNA
- STACJE WODOCIĄGOWE
- OCZYSZCZALNIE ŚCIEKÓW
- SKŁADOWISKO ODPADÓW
- STACJE TRANSFORMATOROWE
- LINIE ELEKTROENERGETYCZNE 15 kV
- LINIA ELEKTROENERGETYCZNA 110 kV
- ISTNIEJĄCY GAZOCIĄG WYSOKIEGO CIŚNIENIA
- NAFTOCIĄG

WYRÓŻNIENIE ZMIAN WPROWADZONYCH
UCHWAŁĄ NR XXXI/31/2022 RADY GMINY ROZPRZA
Z DNIA 28 KWIEŃNIA 2022R.

- OBJAŚNIENIE OZNACZEŃ
- GRANICA OBSZARU OBJĘTEGO ZMIANĄ STUDIUM

- DZIEDZICTWO KULTUROWE
- STREFY OCHRONY KONSERWATORSKIEJ
- JA* - OBIEKTY WPISANE DO REJESTRU ZABYTKÓW
- JA* - ZESPÓŁY PARKOWE WPISANE DO REJESTRU ZABYTKÓW
- JE* - OCHRONA EKSPOZYCJI
- RURALISTYCZNE UKŁADY PRZESTRZENNE
- STANOWISKA ARCHEOLOGICZNE
- ŚRODOWISKO PRZYRODNICZE
- OTULINA „BOLEJÓWSKIEGO PARKU KRAJOBRAZOWEGO”
- POMNIKI PRZYRODY
- REJONY LOKALIZACJI UŻYTKÓW EKOLOGICZNYCH
- REJONY LOKALIZACJI ZBIORNIKÓW MAŁEJ RETENCJI O POWIERZCHNI < 5
- RETENCJA KORYTOWA
- ZASIĘG GŁÓWNEGO ZBIORNIKA WÓD PODZIEMNYCH „NIEKA MIECHOWI
LEJ DEPRESYJNY OD KWB „BIEŁCHATÓW”
- OBZASY ZMIELOROWANE
- KORYTARZ EKOLOGICZNY
- OBZASY SZCZEGÓLNEGO ZAGROZENIA POWODZI / OCHRONY PRADO
- GRANICE NOWYCH ŹŁÓŻ - TERENY OBJĘTE ZMIANĄ STUDIUM