

UCHWAŁA NR XXXVI/72/2022
RADY GMINY ROZPRZA

z dnia 28 grudnia 2022 r.

w sprawie użytków ekologicznych na terenie gminy Rozprza

Na podstawie art. 18 ust. 2 pkt 15 ustawy z dnia 8 marca 1990 r. o samorządzie gminnym (T.j. Dz. U. z 2022 r. poz. 559; zm.: Dz. U. z 2022 r. poz. 1005 i poz. 1079), art. 44 ust. 1, 2, 3a i art. 45 ust. 1 i 2 ustawy z dnia 16 kwietnia 2004 r. o ochronie przyrody (T.j. Dz. U. z 2022 r. poz. 916; zm.: Dz. U. z 2022 r. poz. 1726) i art. 35 ust. 1 ustawy z dnia 23 stycznia 2009 r. o zmianie niektórych ustaw w związku ze zmianami w organizacji i podziale zadań administracji publicznej w województwie (Dz. U. z 2009 r. Nr 92, poz. 753; zm.: Dz. U. z 2009 r. Nr 99, poz. 826, z 2011 r. Nr 291, poz. 1707 oraz z 2016 r. poz. 2260), po uzgodnieniu z Regionalnym Dyrektorem Ochrony Środowiska w Łodzi, Rada Gminy Rozprza uchwała, co następuje:

§ 1. Na terenie Gminy Rozprza, na gruntach Skarbu Państwa będących w zarządzie Nadleśnictwa Piotrków pozostają następujące użytki ekologiczne:

- 1) użytek ekologiczny o powierzchni 0,20 ha, oddział leśny 58i, działka nr ew. 541/1, obręb Lubień; kod w CRFOP PL.ZIPOP.1393.UE.1010082.357;
- 2) użytek ekologiczny o powierzchni 0,25 ha, oddział leśny 48d, działka nr ew. 534/1, obręb Lubień; kod w CRFOP PL.ZIPOP.1393.UE.1010082.354;
- 3) użytek ekologiczny o powierzchni 0,13 ha, oddział leśny 44h, działka nr ew. 531/2, obręb Lubień; kod w CRFOP PL.ZIPOP.1393.UE.1010082.352;
- 4) użytek ekologiczny o powierzchni 0,28 ha, oddział leśny 71g, działka nr ew. 550, obręb Lubień; kod w CRFOP PL.ZIPOP.1393.UE.1010082.360;
- 5) użytek ekologiczny o powierzchni 0,30 ha, oddział leśny 69Ab, działka nr ew. 548, obręb Lubień; kod w CRFOP PL.ZIPOP.1393.UE.1010082.359;
- 6) użytek ekologiczny o powierzchni 0,18 ha, oddział leśny 58Af, działka nr ew. 542, obręb Lubień; kod w CRFOP PL.ZIPOP.1393.UE.1010082.358;
- 7) użytek ekologiczny o powierzchni 1,82 ha, oddział leśny 53c, działka nr ew. 539, obręb Lubień; kod w CRFOP PL.ZIPOP.1393.UE.1010082.356;
- 8) użytek ekologiczny o powierzchni 0,28 ha, oddział leśny 49h, działka nr ew. 535, obręb Lubień; kod w CRFOP PL.ZIPOP.1393.UE.1010082.355;
- 9) użytek ekologiczny o powierzchni 0,32 ha, oddział leśny 47c, działka nr ew. 533, obręb Lubień; kod w CRFOP PL.ZIPOP.1393.UE.1010082.353;
- 10) użytek ekologiczny o powierzchni 4,38 ha, oddział leśny 12b, działka nr ew. 366, obręb Straszów; kod w CRFOP PL.ZIPOP.1393.UE.1010082.341;
- 11) użytek ekologiczny o powierzchni 0,57 ha, oddział leśny 10i, działka nr ew. 364, obręb Straszów; kod w CRFOP PL.ZIPOP.1393.UE.1010082.340;
- 12) użytek ekologiczny o powierzchni 0,36 ha, oddział leśny 10d, działka nr ew. 364, obręb Straszów; kod w CRFOP PL.ZIPOP.1393.UE.1010082.339;
- 13) użytek ekologiczny o powierzchni 0,94 ha, oddział leśny 9c, działka nr ew. 363, obręb Straszów; kod w CRFOP PL.ZIPOP.1393.UE.1010082.337;
- 14) użytek ekologiczny o powierzchni 0,38 ha, oddział leśny 9b, działka nr ew. 363, obręb Straszów; kod w CRFOP PL.ZIPOP.1393.UE.1010082.336;
- 15) użytek ekologiczny o powierzchni 0,69 ha, oddział leśny 9h, działka nr ew. 363, obręb Straszów; kod w CRFOP PL.ZIPOP.1393.UE.1010082.338;

- 16) użytek ekologiczny o powierzchni 0,22 ha, oddział leśny 25d, działka nr ew. 1986, obręb Rajsko Małe; kod w CRFOP PL.ZIPOP.1393.UE.1010082.349;
- 17) użytek ekologiczny o powierzchni 0,39 ha, oddział leśny 20b, działka nr ew. 1985, obręb Rajsko Małe; kod w CRFOP PL.ZIPOP.1393.UE.1010082.348;
- 18) użytek ekologiczny o powierzchni 3,13 ha, oddział leśny 14c, działka nr ew. 1984, obręb Rajsko Małe; kod w CRFOP PL.ZIPOP.1393.UE.1010082.343;
- 19) użytek ekologiczny o powierzchni 4,57 ha, oddział leśny 14f, działka nr ew. 1984, obręb Rajsko Małe; kod w CRFOP PL.ZIPOP.1393.UE.1010082.344;
- 20) użytek ekologiczny o powierzchni 0,13 ha, oddział leśny 20Ag, działka nr ew. 1030, obręb Rajsko Małe; kod w CRFOP PL.ZIPOP.1393.UE.1010082.334;
- 21) użytek ekologiczny o powierzchni 0,04 ha, oddział leśny 20Ac, działka nr ew. 967, obręb Rajsko Małe; kod w CRFOP PL.ZIPOP.1393.UE.1010082.333;
- 22) użytek ekologiczny o powierzchni 0,41 ha, oddział leśny 8Ab, działka nr ew. 821, obręb Rajsko Małe; kod w CRFOP PL.ZIPOP.1393.UE.1010082.332;
- 23) użytek ekologiczny o powierzchni 1,46 ha, oddział leśny 193c, działka nr ew. 1591, obręb Mierzyn; kod w CRFOP PL.ZIPOP.1393.UE.1010082.248;
- 24) użytek ekologiczny o powierzchni 0,36 ha, oddział leśny 190d, działka nr ew. 1586, obręb Mierzyn; kod w CRFOP PL.ZIPOP.1393.UE.1010082.247;
- 25) użytek ekologiczny o powierzchni 0,40 ha, oddział leśny 189d, działka nr ew. 1584, obręb Mierzyn; kod w CRFOP PL.ZIPOP.1393.UE.1010082.246;
- 26) użytek ekologiczny o powierzchni 0,14 ha, oddział leśny 187Ba, działka nr ew. 123, obręb Mierzyn; kod w CRFOP PL.ZIPOP.1393.UE.1010082.335;
- 27) użytek ekologiczny o powierzchni 0,44 ha, oddział leśny 27f, działka nr ew. 571/3, obręb Lubień; kod w CRFOP PL.ZIPOP.1393.UE.1010082.350;
- 28) użytek ekologiczny o powierzchni 3,61 ha, oddział leśny 16c, działka nr ew. 563/1, obręb Lubień; kod w CRFOP PL.ZIPOP.1393.UE.1010082.345;
- 29) użytek ekologiczny o powierzchni 3,62 ha, oddział leśny 13c, działka nr ew. 562/1, obręb Lubień; kod w CRFOP PL.ZIPOP.1393.UE.1010082.342;
- 30) użytek ekologiczny o powierzchni 0,26 ha, oddział leśny 39h, działka nr ew. 583, obręb Lubień; kod w CRFOP PL.ZIPOP.1393.UE.1010082.351;
- 31) użytek ekologiczny o powierzchni 1,83 ha, oddział leśny 22g, działka nr ew. 566, obręb Lubień; kod w CRFOP PL.ZIPOP.1393.UE.1010082.347;
- 32) użytek ekologiczny o powierzchni 1,35 ha, oddział leśny 17h, działka nr ew. 564, obręb Lubień; kod w CRFOP PL.ZIPOP.1393.UE.1010082.346.

§ 2. Celem ochrony użytków ekologicznych wymienionych w § 1 jest zachowanie ich walorów przyrodniczych i krajobrazowych, utrzymanie różnorodności biologicznej, pozostałości naturalnych ekosystemów na wskazanych obszarach - położenie użytków ekologicznych, o których mowa w § 1 zostało określone na mapach a przebieg granic w wykazie współrzędnych punktów załamania granic stanowiących załączniki od nr 1 do nr 32 niniejszej uchwały;

§ 3. W stosunku do użytków ekologicznych, o których mowa w § 1 wprowadza się następujące zakazy:

- 1) niszczenia, uszkodzenia lub przekształcania obszaru;
- 2) wykonywania prac ziemnych trwale zniekształcających rzeźbę terenu, z wyjątkiem prac związanych z zabezpieczeniem przeciwsztormowym lub przeciwpowodziowym albo budową, odbudową, utrzymywaniem, remontem lub naprawą urządzeń wodnych;
- 3) uszkodzenia i zanieczyszczenia gleby;

- 4) dokonywania zmian stosunków wodnych, jeżeli zmiany te nie służą ochronie przyrody albo racjonalnej gospodarce rolnej, leśnej, wodnej lub rybackiej;
- 5) likwidowania, zasypywania i przekształcania naturalnych zbiorników wodnych, starorzeczy oraz obszarów wodno-błotnych;
- 6) zmiany zasobu użytkowania ziemi;
- 7) umyślnego zabijania dziko występujących zwierząt, niszczenia nor, legowisk zwierzęcych oraz tarłisk i złożonej ikry, z wyjątkiem amatorskiego połowu ryb oraz wykonywania czynności związanych z racjonalną gospodarką rolną, leśną, rybacką i łowiecką;
- 8) zbioru, niszczenia, uszkodzenia roślin i grzybów na obszarach użytków ekologicznych, utworzonych w celu ochrony stanowisk, siedlisk lub ostoi roślin i grzybów chronionych;
- 9) umieszczania tablic reklamowych.

§ 4. Na podstawie art. 35 ust. 1 ustawy z dnia 23 stycznia 2009 roku o zmianie niektórych ustaw w związku ze zmianami w organizacji i podziale zadań administracji publicznej w województwie (Dz. U. z 2009 r. Nr 92, poz. 753; zm.: Dz. U. z 2009 r. Nr 99, poz. 826, z 2011 r. Nr 291, poz. 1707 oraz z 2016 r. poz. 2260) traci moc załącznik do Rozporządzenia Nr 57/2001 Wojewody Łódzkiego z dnia 17 grudnia 2001 r. w sprawie uznania za użytki ekologiczne, tabela 2 „Nadleśnictwo Łęczno” lp. od 32 do 34 oraz od 99 do 127.

§ 5. Nadzór nad użytkami sprawuje Nadleśniczy Nadleśnictwa Piotrków.

§ 6. Wykonanie uchwały powierza się Wójtowi Gminy Rozprza.

§ 7. Uchwała wchodzi w życie po upływie 14 dni od dnia ogłoszenia w Dzienniku Urzędowym Województwa Łódzkiego.



Przewodnicząca Rady Gminy

Agata Bartkowska

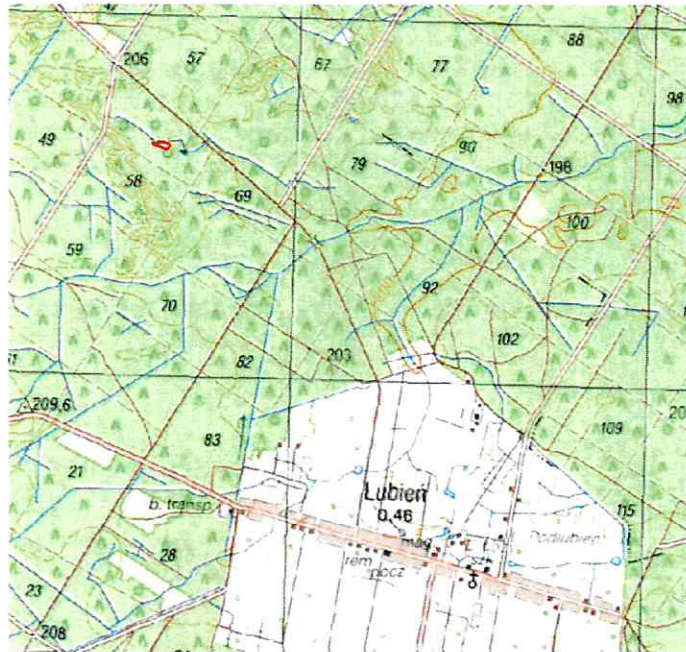
Załącznik Nr 1 do uchwały Nr XXXVI/72/2022
Rady Gminy Rozprza
z dnia 28 grudnia 2022 r.

Opracowanie graficzne użytków ekologicznych położonych w zasięgu terytorialnym Gminy Rozprza

Użytek ekologiczny:

Adres leśny: 06-11-2-02-58-i-00
Adres administracyjny: 101008_2.0013
Działka ewidencyjna: 541/1
Powierzchnia: 0.20 ha
Rodzaj powierzchni: E-N

Mapa sytuacyjna użytku ekologicznego 58i



Wydzielenie leśne z użytkiem ekologicznym



- granica użytku ekologicznego

Punkt załamania granicy użytku ekologicznego w wydzieleniu leśnym 58i
(załącznik graficzny nr 1)

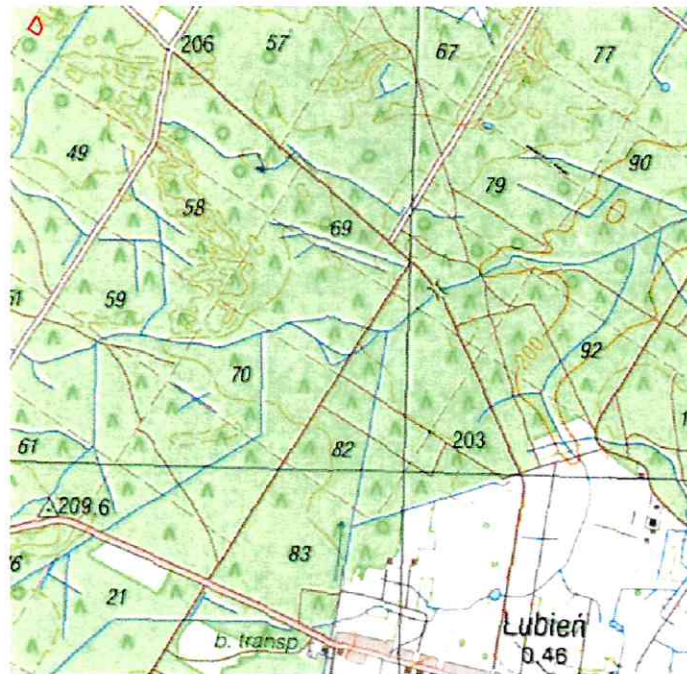
Lp	Współrzędne punktów załamania granic [PL-1992]	
	X	Y
1	381265,04	553284,40
2	381275,31	553271,95
3	381285,76	553241,39
4	381290,92	553217,71
5	381302,43	553199,92
6	381308,85	553252,77
7	381306,48	553291,54
8	381289,16	553300,91
1	381265,04	553284,40

Załącznik Nr 2 do uchwały Nr XXXVI/72/2022
Rady Gminy Rozprza
z dnia 28 grudnia 2022 r.

Opracowanie graficzne użytków ekologicznych położonych w zasięgu terytorialnym Gminy Rozprza
Użytek ekologiczny:

Adres leśny: 06-11-2-02-48-d-00
Adres administracyjny: 101008_2.0013
Działka ewidencyjna: 534/1
Powierzchnia: 0.25 ha
Rodzaj powierzchni: E-N

Mapa sytuacyjna użytku ekologicznego 48d



Wydzielenie leśne z użytkowaniem ekologicznym



- granica użytku ekologicznego

Punkt załamania granicy użytku ekologicznego w wydzieleniu leśnym 48d
(załącznik graficzny nr 2)

Lp	Współrzędne punktów załamania granic [PL-1992]	
	X	Y
1	381784,64	552432,31
2	381788,08	552415,26
3	381808,53	552385,51
4	381858,94	552418,12
5	381859,82	552418,69
6	381858,71	552421,39
7	381857,73	552423,70
8	381815,36	552439,88
9	381809,64	552442,06
1	381784,64	552432,31

Załącznik Nr 3 do uchwały Nr XXXVI/72/2022
Rady Gminy Rozprza
z dnia 28 grudnia 2022 r.

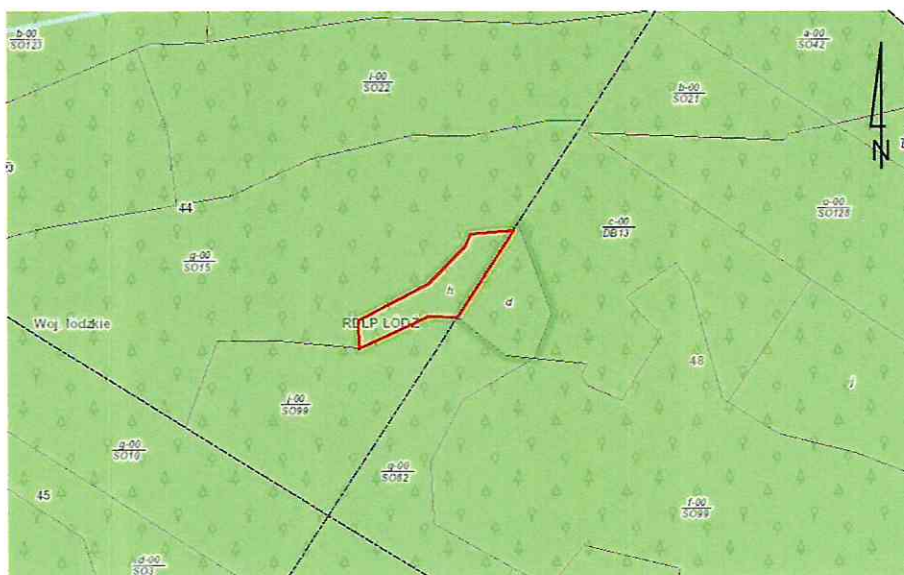
Opracowanie graficzne użytków ekologicznych położonych w zasięgu terytorialnym Gminy Rozprza
Użytek ekologiczny:

Adres leśny: 06-11-2-02-44-h-00
Adres administracyjny: 101008_2.0013
Działka ewidencyjna: 531/2
Powierzchnia: 0.13 ha
Rodzaj powierzchni: E-N

Mapa sytuacyjna użytku ekologicznego 44h



Wydzielenie leśne z użytkowaniem ekologicznym



- granica użytku ekologicznego

Punkt załamania granicy użytku ekologicznego w wydzieleniu leśnym 44h
(załącznik graficzny nr 3)

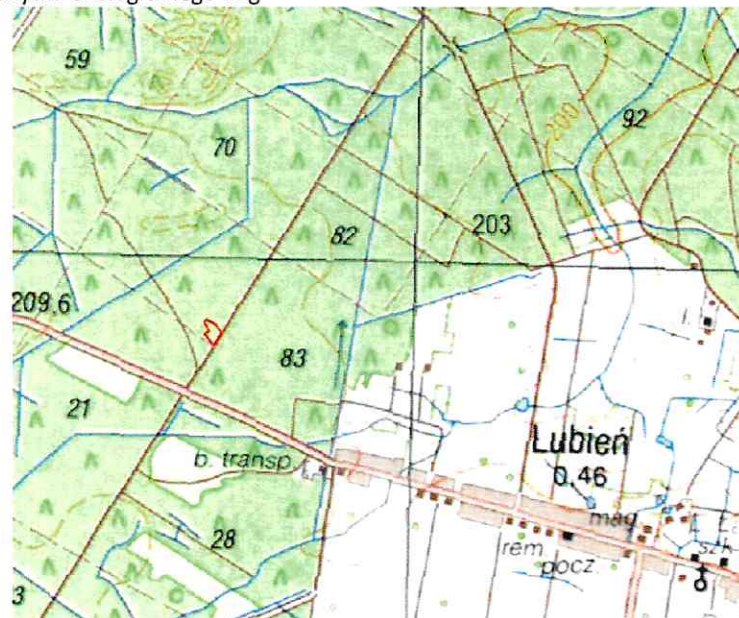
Lp.	Współrzędne punktów załamania granic [PL-1992]	
	X	Y
1	381790,51	552322,82
2	381806,81	552323,51
3	381829,51	552368,22
4	381858,80	552394,92
5	381859,82	552418,69
6	381858,94	552418,12
7	381808,53	552385,51
8	381807,52	552384,86
9	381807,31	552384,72
10	381804,96	552383,21
11	381807,48	552375,25
12	381809,93	552367,51
13	381791,98	552326,22
1	381790,51	552322,82

Załącznik Nr 4 do uchwały Nr XXXVI/72/2022
Rady Gminy Rozprza
z dnia 28 grudnia 2022

Opracowanie graficzne użytków ekologicznych położonych w zasięgu terytorialnym Gminy Rozprza
Użytek ekologiczny:

Adres leśny: 06-11-2-02-71-g-00
Adres administracyjny: 101008_2.0013
Działka ewidencyjna: 550
Powierzchnia: 0.28 ha
Rodzaj powierzchni: E-N

Mapa sytuacyjna użytku ekologicznego 71g



Wydzielenie leśne z użytkowaniem ekologicznym



-- granica użytku ekologicznego

Punkt załamania granicy użytku ekologicznego w wydzieleniu leśnym 71g
(załącznik graficzny nr 4)

Lp.	Współrzędne punktów załamania granic [PL-1992]	
	X	Y
1	379703,14	553297,13
2	379707,29	553293,24
3	379737,12	553265,07
4	379739,97	553262,41
5	379751,25	553277,99
6	379774,28	553266,87
7	379781,34	553263,48
8	379785,22	553261,58
9	379790,25	553267,85
10	379778,22	553297,89
11	379777,65	553299,38
12	379776,98	553299,90
13	379767,93	553307,05
14	379747,12	553323,50
15	379707,85	553299,96
16	379703,27	553297,21
1	379703,14	553297,13

Załącznik Nr 5 do uchwały Nr XXXVI/72/2022
Rady Gminy Rozprza
z dnia 28 grudnia 2022 r.

Opracowanie graficzne użytków ekologicznych położonych w zasięgu terytorialnym Gminy Rozprza
Użytek ekologiczny:

Adres leśny: 06-11-2-02-69A-b-00
Adres administracyjny: 101008_2.0013
Działka ewidencyjna: 548
Powierzchnia: 0.30 ha
Rodzaj powierzchni: E-N

Mapa sytuacyjna użytku ekologicznego 69Ab



Wydzielenie leśne z użytkowaniem ekologicznym



-- granica użytku ekologicznego

Punkt załamania granicy użytku ekologicznego w wydzieleniu leśnym 69Ab

(załącznik graficzny nr 5)

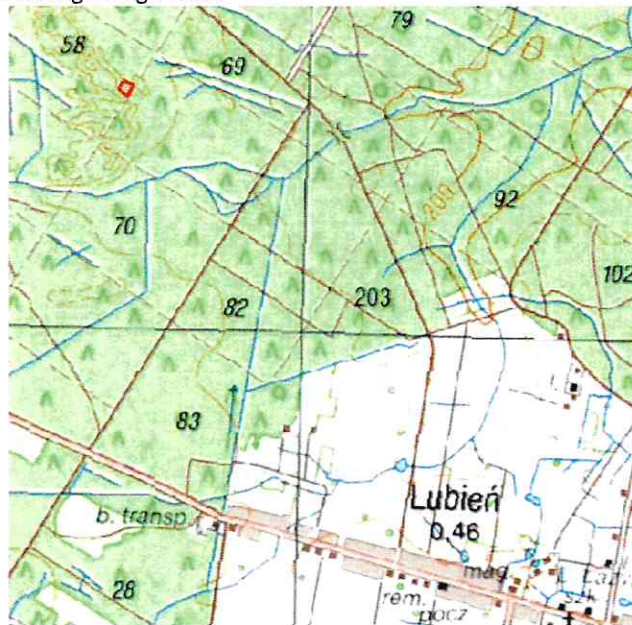
Lp.	Współrzędne punktów załamania granic [PL-1992]	
	X	Y
1	380806,33	553351,84
2	380815,99	553345,83
3	380819,14	553343,91
4	380826,14	553343,33
5	380860,50	553340,41
6	380864,66	553337,02
7	380885,16	553320,34
8	380895,12	553312,24
9	380895,66	553312,56
10	380934,75	553335,68
11	380935,94	553336,38
12	380936,89	553336,94
13	380875,77	553365,42
14	380874,74	553365,07
15	380871,22	553363,85
16	380845,96	553355,04
17	380835,73	553371,67
18	380835,55	553371,71
19	380826,80	553373,83
20	380823,44	553372,39
21	380807,74	553365,77
22	380806,35	553365,20
23	380806,35	553358,80
1	380806,33	553351,84

Załącznik Nr 6 do uchwały Nr XXXVI/72/2022
Rady Gminy Rozprza
z dnia 28 grudnia 2022 r.

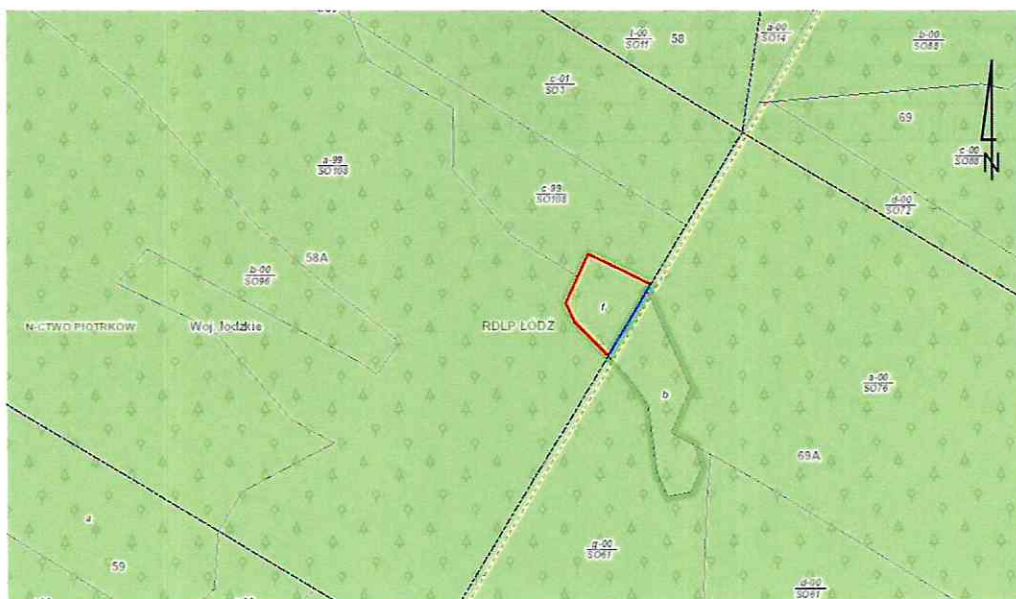
Opracowanie graficzne użytków ekologicznych położonych w zasięgu terytorialnym Gminy Rozprza
Użytek ekologiczny:

Adres leśny: 06-11-2-02-58A-f-00
Adres administracyjny: 101008_2.0013
Działka ewidencyjna: 542
Powierzchnia: 0.18 ha
Rodzaj powierzchni: E-N

Mapa sytuacyjna użytku ekologicznego 58Af



Wydzielenie leśne z użytkowaniem ekologicznym



-- granica użytku ekologicznego

Punkt załamania granicy użytku ekologicznego w wydzieleniu leśnym 58Af
(załącznik graficzny nr 6)

Lp	Współrzędne punktów załamania granic [PL-1992]	
	X	Y
1	380895,12	553312,24
2	380901,64	553304,80
3	380915,23	553289,31
4	380927,54	553283,27
5	380944,18	553292,08
6	380957,11	553298,92
7	380936,89	553336,94
8	380935,94	553336,38
9	380934,75	553335,68
10	380895,66	553312,56
1	380895,12	553312,24

Opracowanie graficzne użytków ekologicznych położonych w zasięgu terytorialnym Gminy Rozprza

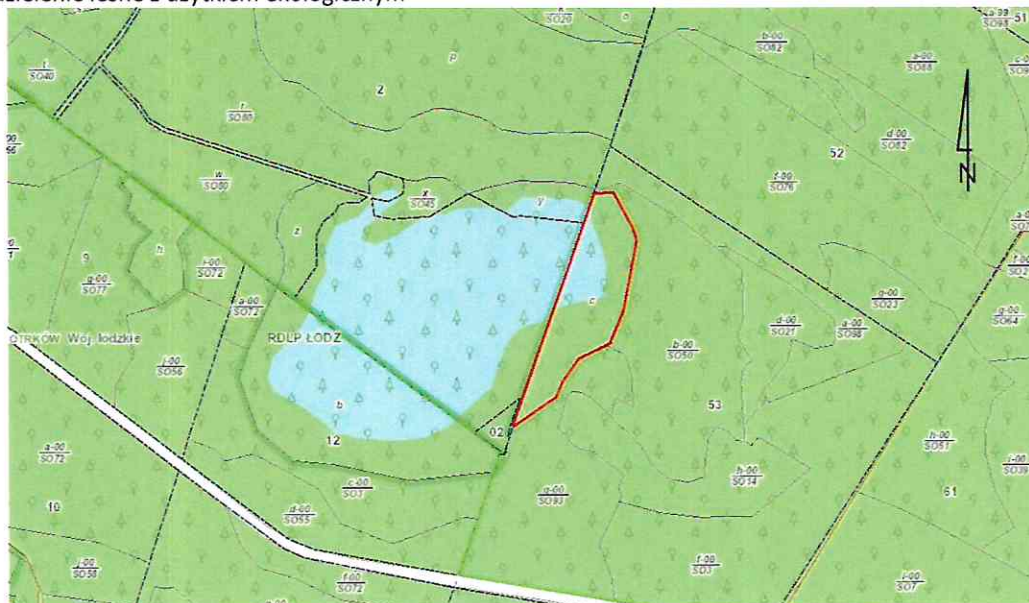
Użytek ekologiczny:

Adres leśny: 06-11-2-02-53-c-00
Adres administracyjny: 101008_2.0013
Działka ewidencyjna: 539
Powierzchnia: 1.82 ha
Rodzaj powierzchni: E-N

Mapa sytuacyjna użytku ekologicznego 53c



Wydzielenie leśne z użytkowaniem ekologicznym



-- granica użytku ekologicznego

Punkt załamania granicy użytku ekologicznego w wydzieleniu leśnym 53c

(załącznik graficzny nr 7)

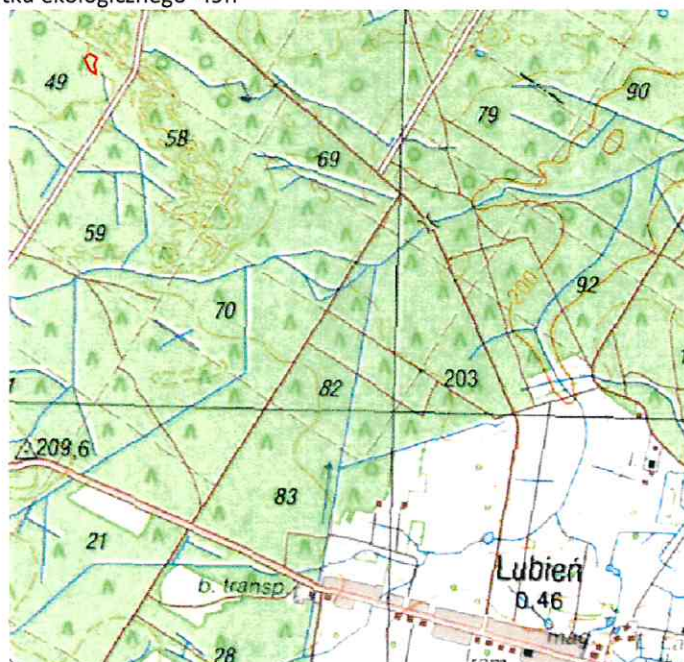
Lp	Współrzędne punktów załamania granic [PL-1992]	
	X	Y
1	379905,10	551536,74
2	379905,37	551536,83
3	379907,59	551537,58
4	379909,14	551538,11
5	380024,63	551577,33
6	380134,63	551614,68
7	380189,27	551633,24
8	380200,45	551637,04
9	380200,50	551660,64
10	380162,01	551683,57
11	380139,51	551689,11
12	380059,70	551674,47
13	380015,53	551658,34
14	380011,34	551650,87
15	380011,01	551650,28
16	380001,32	551613,80
17	379977,03	551587,27
18	379937,57	551571,06
19	379912,02	551544,06
1	379905,10	551536,74

Opracowanie graficzne użytków ekologicznych położonych w zasięgu terytorialnym Gminy Rozprza

Użytek ekologiczny:

Adres leśny: 06-11-2-02-49-h-00
Adres administracyjny: 101008_2.0013
Działka ewidencyjna: 535
Powierzchnia: 0.28 ha
Rodzaj powierzchni: E-N

Mapa sytuacyjna użytku ekologicznego 49h



Wydzielenie leśne z użytkowaniem ekologicznym



--granica użytku ekologicznego

Punkt załamania granicy użytku ekologicznego w wydzieleniu leśnym 49h

(załącznik graficzny nr 8)

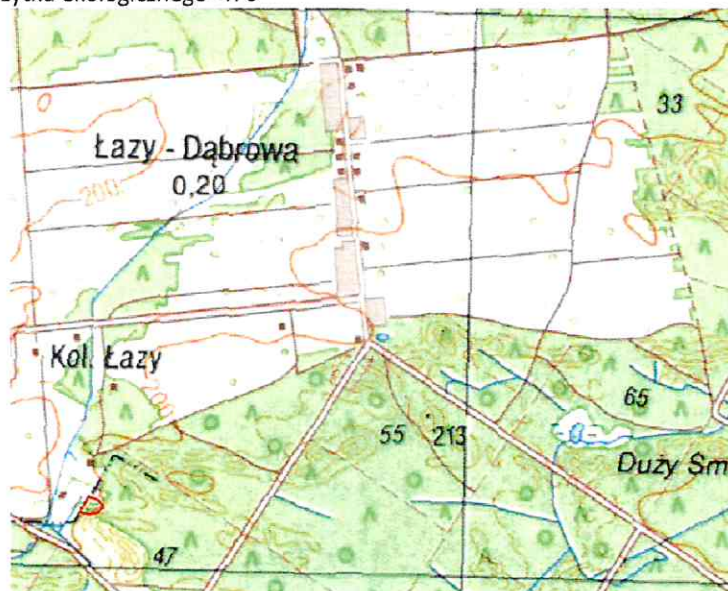
Lp.	Współrzędne punktów załamania granic [PL-1992]	
	X	Y
1	381337,38	552768,40
2	381345,74	552745,33
3	381395,65	552720,91
4	381416,82	552738,42
5	381413,01	552753,82
6	381401,71	552772,06
7	381389,88	552766,54
8	381378,98	552761,45
9	381341,49	552767,73
1	381337,38	552768,40

Załącznik Nr 9 do uchwały Nr XXXVI/72/2022
Rady Gminy Rozprza
z dnia 28 grudnia 2022 r.

Opracowanie graficzne użytków ekologicznych położonych w zasięgu terytorialnym Gminy Rozprza
Użytek ekologiczny:

Adres leśny: 06-11-2-02-47-c-00
Adres administracyjny: 101008_2.0013
Działka ewidencyjna: 533
Powierzchnia: 0.32 ha
Rodzaj powierzchni: E-N

Mapa sytuacyjna użytku ekologicznego 47c



Wydzielenie leśne z użytkiem ekologicznym



--granica użytku ekologicznego

Punkt załamania granicy użytku ekologicznego w wydzieleniu leśnym 47c
(załącznik graficzny nr 9)

Lp.	Współrzędne punktów załamania granic [PL-1992]	
	X	Y
1	382203,41	552672,08
2	382211,40	552638,98
3	382230,78	552649,50
4	382235,20	552651,91
5	382262,12	552666,53
6	382263,49	552667,27
7	382263,61	552667,34
8	382265,75	552668,50
9	382254,64	552702,35
10	382230,82	552722,67
11	382229,06	552720,50
12	382218,08	552706,96
13	382210,40	552697,48
1	382203,41	552672,08

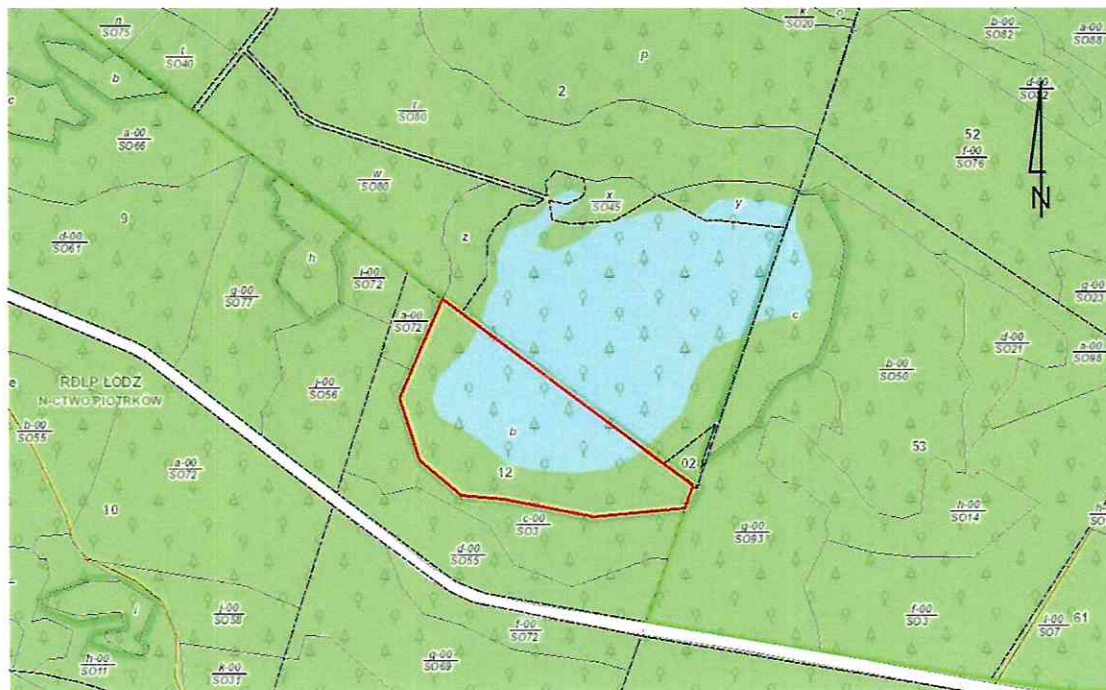
Opracowanie graficzne użytków ekologicznych położonych w zasięgu terytorialnym Gminy Rozprza
Użytek ekologiczny:

Adres leśny: 06-11-1-04-12-b-00
Adres administracyjny: 101008_2.0029
Działka ewidencyjna: 366
Powierzchnia: 4.38 ha
Rodzaj powierzchni: E-Ws

Mapa sytuacyjna użytku ekologicznego 12b



Wydzielenie leśne z użytkiem ekologicznym



--granica użytku ekologicznego

Punkt załamania granicy użytku ekologicznego w wydzieleniu leśnym 12b

(załącznik graficzny nr 10)

Lp.	Współrzędne punktów załamania granic [PL-1992]	
	X	Y
1	379834,82	551396,64
2	379853,58	551305,05
3	379854,45	551260,95
4	379895,92	551208,86
5	379967,03	551186,15
6	379996,70	551197,59
7	380000,54	551199,52
8	380011,83	551205,16
9	380078,16	551238,31
10	380064,44	551256,99
11	380052,22	551273,71
12	380021,94	551315,20
13	379941,15	551425,84
14	379920,51	551454,12
15	379869,11	551524,52
16	379850,07	551517,32
17	379837,27	551416,02
1	379834,82	551396,64

Załącznik Nr 11 do uchwały Nr XXXVI/72/2022
Rady Gminy Rozprza
z dnia 28 grudnia 2022 r.

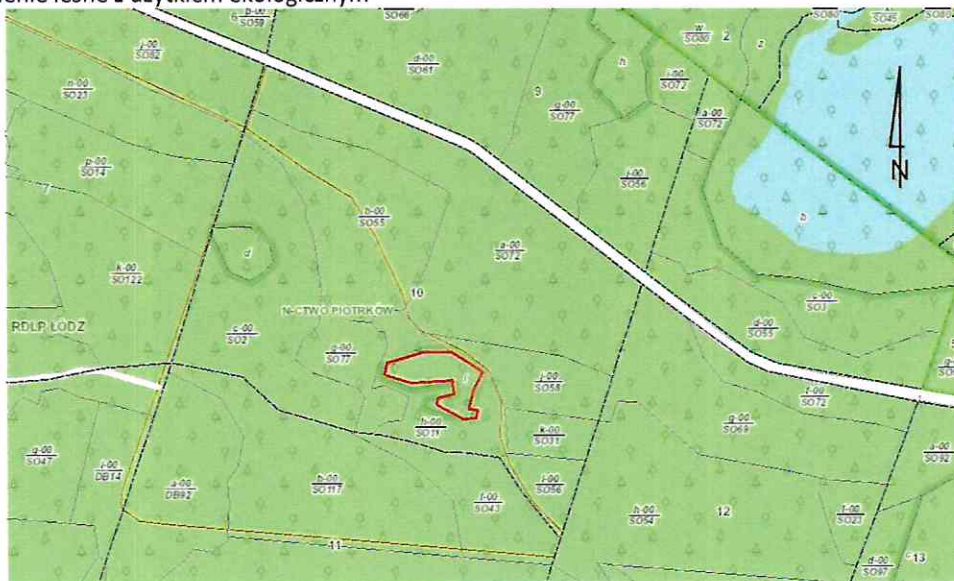
Opracowanie graficzne użytków ekologicznych położonych w zasięgu terytorialnym Gminy Rozprza
Użytek ekologiczny:

Adres leśny: 06-11-1-04-10 -i -00
Adres administracyjny: 101008_2.0029
Działka ewidencyjna: 364
Powierzchnia: 0.57 ha
Rodzaj powierzchni: E-N

Mapa sytuacyjna użytku ekologicznego 10i



Wydzielenie leśne z użytkiem ekologicznym



- - granica użytku ekologicznego

Punkt załamania granicy użytku ekologicznego w wydzieleniu leśnym 10i
(załącznik graficzny nr 11)

Lp.	Współrzędne punktów załamania granic [PL-1992]	
	X	Y
1	379674,87	550899,06
2	379677,33	550870,33
3	379689,39	550840,40
4	379698,68	550841,36
5	379700,39	550855,25
6	379703,72	550883,30
7	379720,58	550883,63
8	379710,79	550824,96
9	379726,22	550788,24
10	379740,79	550785,46
11	379758,30	550837,24
12	379757,28	550868,74
13	379726,68	550907,69
14	379722,59	550912,90
15	379708,21	550905,94
16	379700,39	550896,71
17	379694,56	550889,70
18	379691,31	550894,32
19	379689,27	550897,24
20	379685,99	550902,03
21	379677,97	550899,90
1	379674,87	550899,06

Załącznik Nr 12 do uchwały Nr XXXVI/72/2022
Rady Gminy Rozprza
z dnia 28 grudnia 2022 r.

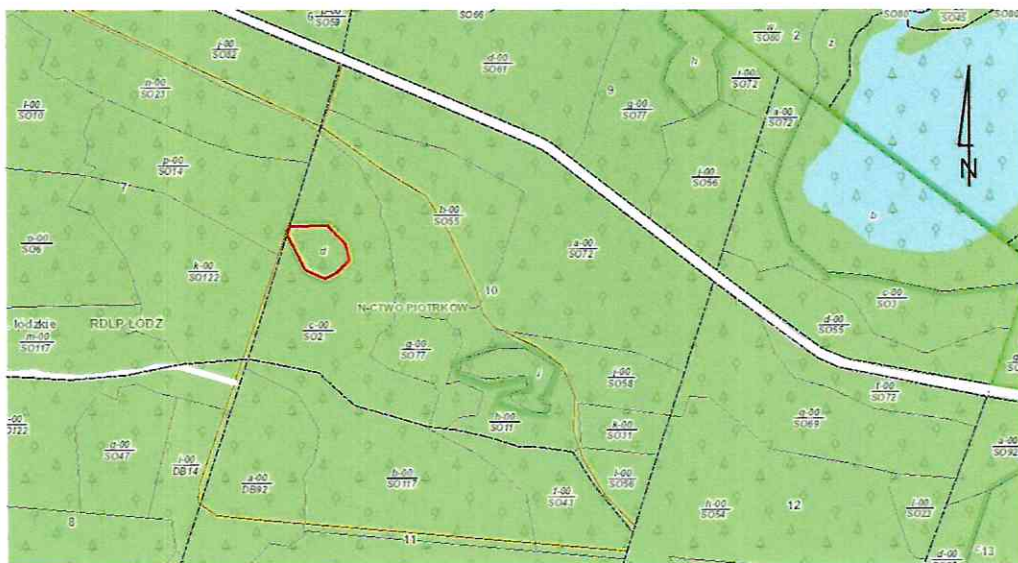
Opracowanie graficzne użytków ekologicznych położonych w zasięgu terytorialnym Gminy Rozprza
Użytek ekologiczny:

Adres leśny: 06-11-1-04-10-d-00
Adres administracyjny: 101008_2.0029
Działka ewidencyjna: 364
Powierzchnia: 0.36 ha
Rodzaj powierzchni: E-N

Mapa sytuacyjna użytku ekologicznego 10d



Wydzielenie leśne z użytkowaniem ekologicznym



-- granica użytku ekologicznego

Punkt załamania granicy użytku ekologicznego w wydzieleniu leśnym 10d
(załącznik graficzny nr 12)

Lp.	Współrzędne punktów załamania granic [PL-1992]	
	X	Y
1	379848,43	550615,68
2	379858,86	550589,22
3	379888,10	550580,43
4	379898,42	550570,96
5	379913,77	550577,94
6	379912,74	550620,97
7	379891,86	550646,04
8	379870,07	550650,59
9	379854,14	550632,98
1	379848,43	550615,68

Załącznik Nr 13 do uchwały Nr XXXVI/72/2022
Rady Gminy Rozprza
z dnia 28 grudnia 2022 r.

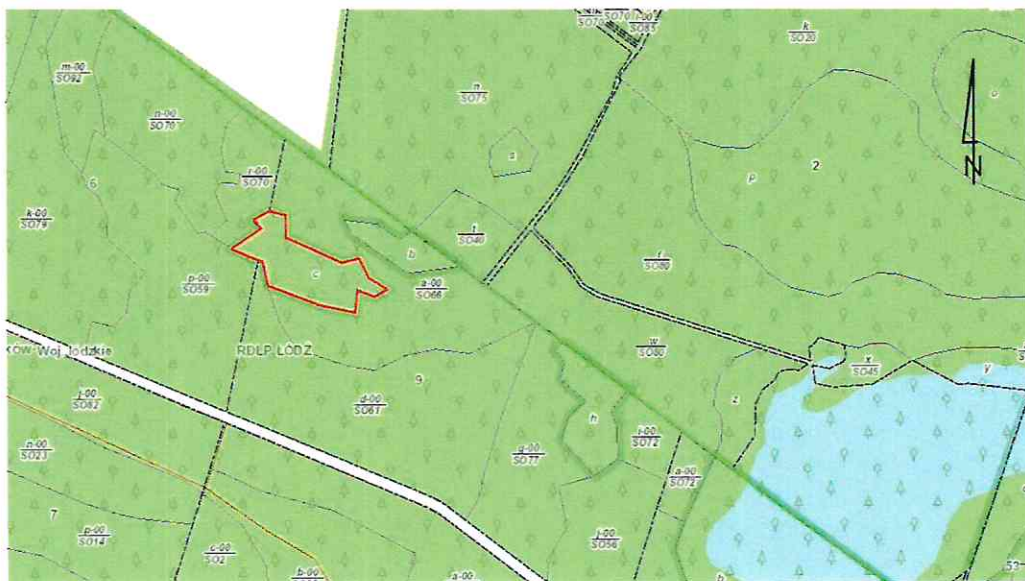
Opracowanie graficzne użytków ekologicznych położonych w zasięgu terytorialnym Gminy Rozprza
Użytek ekologiczny:

Adres leśny: 06-11-1-04-9-c-00
Adres administracyjny: 101008_2.0029
Działka ewidencyjna: 363
Powierzchnia: 0.94 ha
Rodzaj powierzchni: E-N

Mapa sytuacyjna użytku ekologicznego 9c



Wydzielenie leśne z użytkiem ekologicznym



--granica użytku ekologicznego

Punkt załamania granicy użytku ekologicznego w wydzieleniu leśnym 9c
(załącznik graficzny nr 13)

Lp.	Współrzędne punktów załamania granic [PL-1992]	
	X	Y
1	380249,61	550794,08
2	380258,18	550753,24
3	380279,27	550698,24
4	380283,44	550687,36
5	380284,05	550685,74
6	380320,44	550677,85
7	380329,59	550647,53
8	380335,06	550656,12
9	380342,87	550668,40
10	380351,37	550681,75
11	380360,89	550675,01
12	380370,68	550688,42
13	380373,50	550694,59
14	380369,84	550703,15
15	380367,88	550707,71
16	380365,93	550712,15
17	380340,18	550714,76
18	380339,54	550714,81
19	380323,29	550753,74
20	380313,09	550778,11
21	380311,91	550780,96
22	380314,75	550799,20
23	380314,91	550800,25
24	380290,83	550817,23
25	380278,96	550837,20
26	380269,05	550818,40
27	380277,06	550799,64
1	380249,61	550794,08

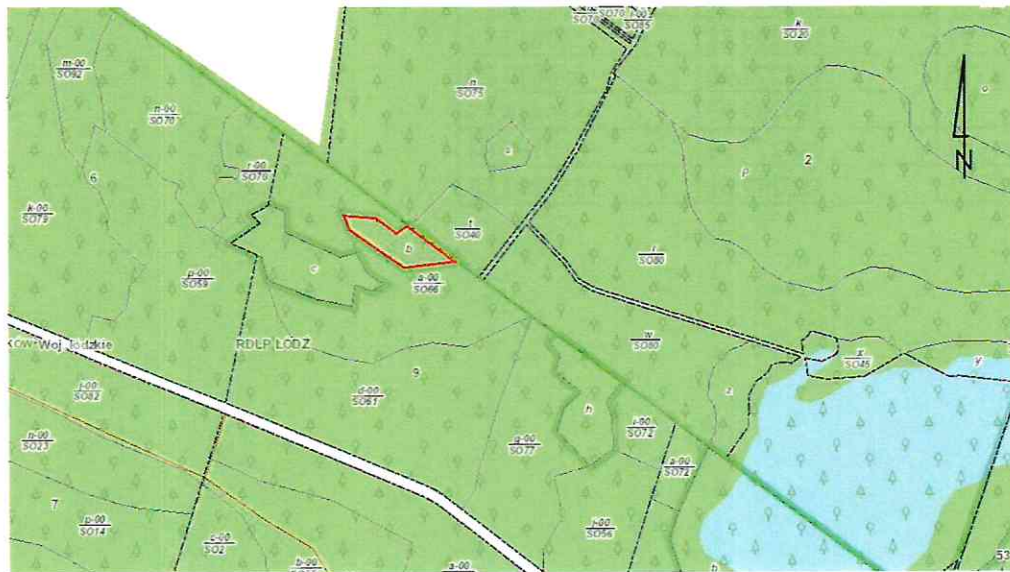
Opracowanie graficzne użytków ekologicznych położonych w zasięgu terytorialnym Gminy Rozprza
Użytek ekologiczny:

Adres leśny: 06-11-1-04-9-b-00
Adres administracyjny: 101008_2.0029
Działka ewidencyjna: 363
Powierzchnia: 0.38 ha
Rodzaj powierzchni: E-N

Mapa sytuacyjna użytku ekologicznego 9b



Wydzielenie leśne z użytkowaniem ekologicznym



-- granica użytku ekologicznego

Punkt załamania granicy użytku ekologicznego w wydzieleniu leśnym 9b
(załącznik graficzny nr 14)

Lp.	Współrzędne punktów załamania granic [PL-1992]	
	X	Y
1	380298,61	550859,77
2	380344,61	550788,03
3	380362,88	550780,94
4	380357,26	550823,83
5	380337,18	550847,54
6	380349,30	550865,88
7	380347,82	550867,92
8	380320,14	550906,25
9	380309,20	550921,40
10	380305,88	550902,12
1	380298,61	550859,77

Załącznik Nr 15 do uchwały Nr XXXVI/72/2022
Rady Gminy Rozprza
z dnia 28 grudnia 2022 r.

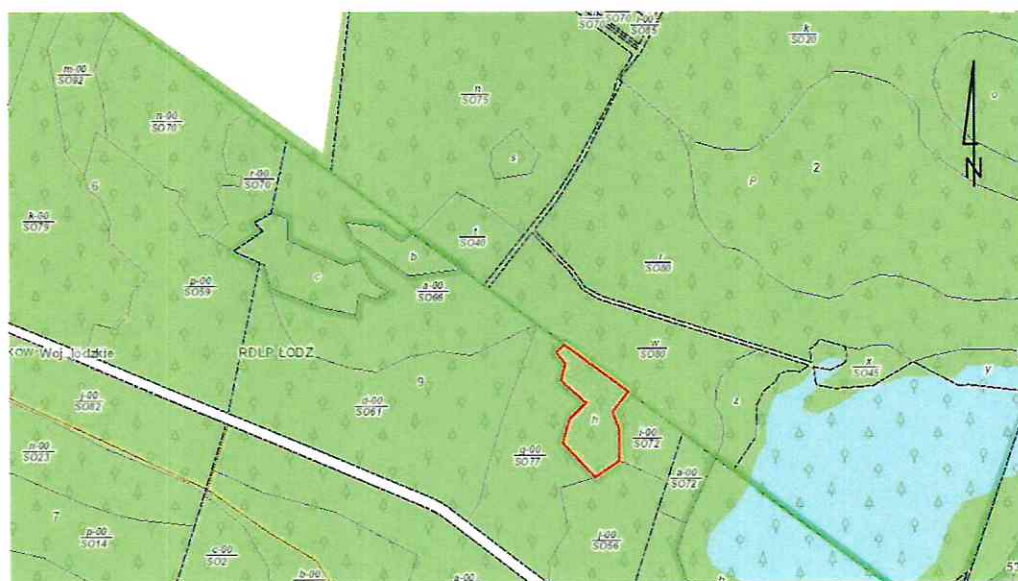
Opracowanie graficzne użytków ekologicznych położonych w zasięgu terytorialnym Gminy Rozprza
Użytek ekologiczny:

Adres leśny: 06-11-1-04-9-h-00
Adres administracyjny: 101008_2.0029
Działka ewidencyjna: 363
Powierzchnia: 0.69 ha
Rodzaj powierzchni: E-N

Mapa sytuacyjna użytku ekologicznego 9h



Wydzielenie leśne z użytkiem ekologicznym



--granica użytku ekologicznego

Punkt załamania granicy użytku ekologicznego w wydzieleniu leśnym 9h
(załącznik graficzny nr 15)

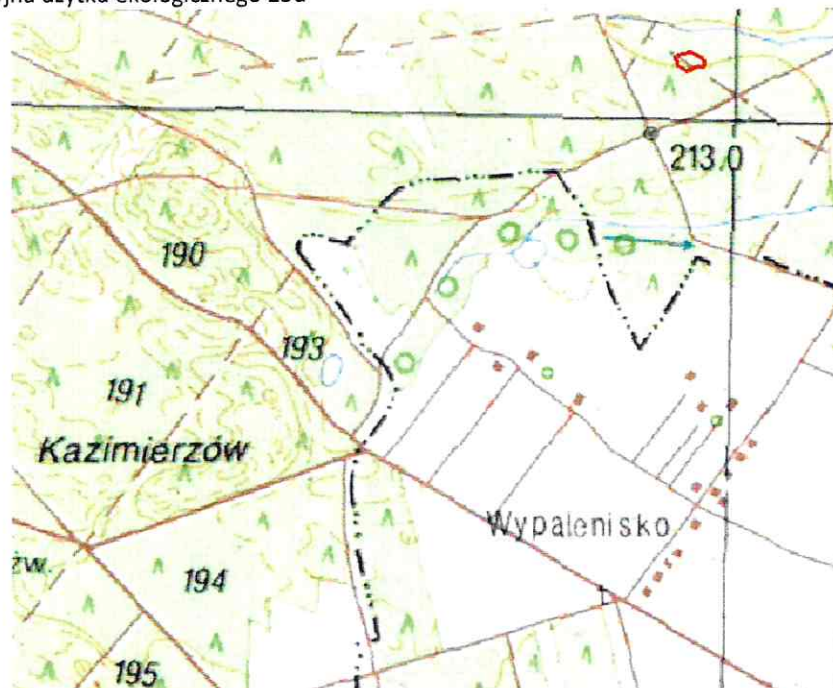
Lp.	Współrzędne punktów załamania granic [PL-1992]	
	X	Y
1	380051,03	551090,48
2	380051,64	551089,79
3	380055,18	551086,33
4	380092,64	551049,49
5	380096,11	551050,31
6	380122,89	551056,33
7	380144,42	551076,91
8	380145,83	551075,04
9	380167,05	551046,95
10	380171,52	551047,77
11	380189,50	551051,04
12	380190,69	551050,12
13	380201,12	551042,16
14	380202,81	551043,62
15	380210,15	551049,90
16	380155,93	551124,17
17	380154,70	551125,86
18	380130,56	551110,59
19	380129,69	551110,05
20	380112,57	551116,25
21	380108,37	551117,81
22	380076,26	551118,18
23	380074,93	551118,20
1	380051,03	551090,48

Załącznik Nr 16 do uchwały Nr XXXVI/72/2022
Rady Gminy Rozprza
z dnia 28 grudnia 2022 r.

Opracowanie graficzne użytków ekologicznych położonych w zasięgu terytorialnym Gminy Rozprza
Użytek ekologiczny:

Adres leśny: 06-11-1-04-25-d-00
Adres administracyjny: 101008_2.0024
Działka ewidencyjna: 1986
Powierzchnia: 0.22 ha
Rodzaj powierzchni: E-N

Mapa sytuacyjna użytku ekologicznego 25d



Wydzielenie leśne z użytkowaniem ekologicznym



--granica użytku ekologicznego

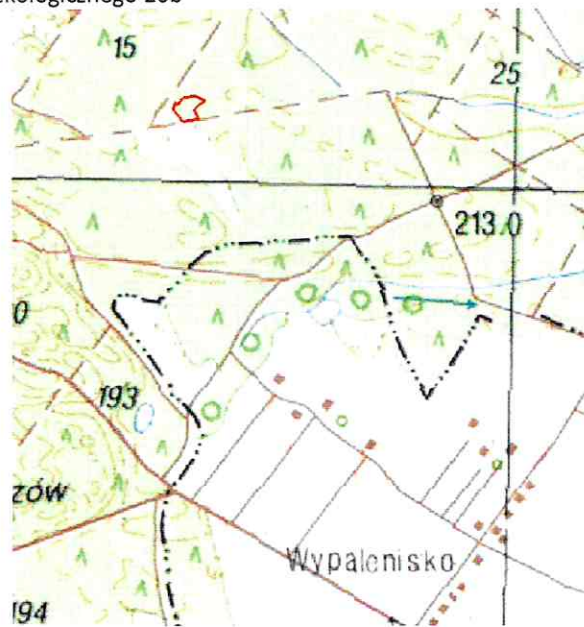
Punkt załamania granicy użytku ekologicznego w wydzieleniu leśnym 25d
(załącznik graficzny nr 16)

Lp.	Współrzędne punktów załamania granic [PL-1992]	
	X	Y
1	378137,61	551861,65
2	378142,63	551851,13
3	378143,15	551850,05
4	378148,18	551839,50
5	378162,16	551834,43
6	378172,37	551830,74
7	378178,47	551832,22
8	378187,22	551868,01
9	378171,75	551908,73
10	378171,44	551908,72
11	378150,20	551908,11
12	378149,93	551883,10
13	378145,52	551881,25
14	378141,05	551870,16
1	378137,61	551861,65

Opracowanie graficzne użytków ekologicznych położonych w zasięgu terytorialnym Gminy Rozprza
Użytek ekologiczny:

Adres leśny: 06-11-1-04-20-b-00
Adres administracyjny: 101008_2.0024
Działka ewidencyjna: 1985
Powierzchnia: 0.39 ha
Rodzaj powierzchni: E-N

Mapa sytuacyjna użytku ekologicznego 20b



Wydzielenie leśne z użytkowaniem ekologicznym



-- granica użytku ekologicznego

Punkt załamania granicy użytku ekologicznego w wydzieleniu leśnym 20b
(załącznik graficzny nr 17)

Lp.	Współrzędne punktów załamania granic [PL-1992]	
	X	Y
1	378177,67	551006,58
2	378194,43	550995,97
3	378208,25	550979,44
4	378232,64	550982,06
5	378230,79	550985,32
6	378227,83	550990,74
7	378226,26	550993,63
8	378235,87	551000,07
9	378249,17	551009,03
10	378253,19	551044,58
11	378252,34	551046,44
12	378248,12	551055,75
13	378240,19	551073,31
14	378239,88	551072,77
15	378229,24	551054,88
16	378214,80	551040,39
17	378187,21	551055,16
18	378186,41	551051,03
19	378185,27	551045,25
20	378184,78	551042,79
21	378184,38	551040,68
22	378183,86	551038,07
23	378183,30	551035,21
24	378180,89	551022,96
25	378180,36	551020,30
26	378179,76	551017,24
27	378179,02	551013,43
28	378178,44	551010,51
1	378177,67	551006,58

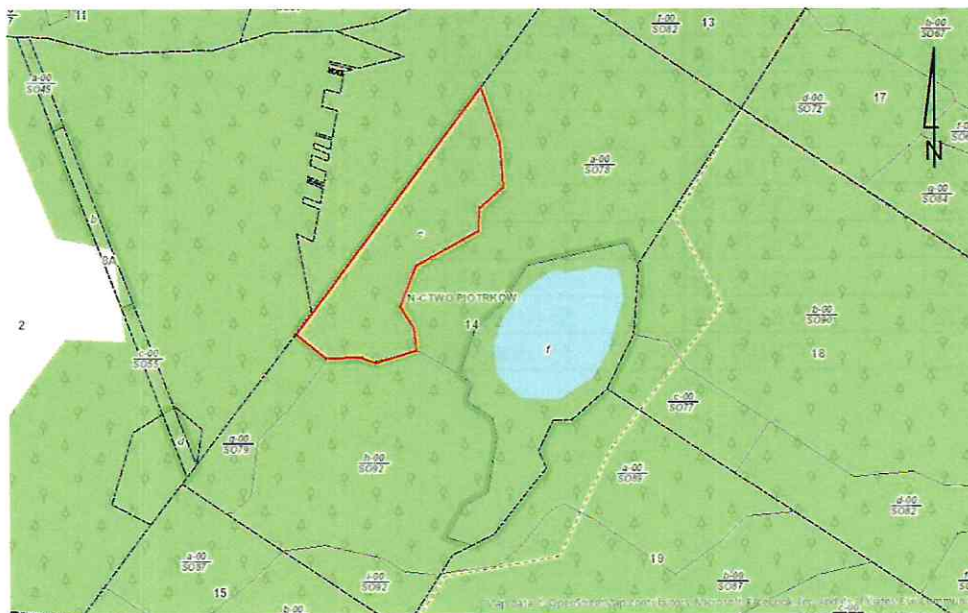
Opracowanie graficzne użytków ekologicznych położonych w zasięgu terytorialnym Gminy Rozprza
Użytek ekologiczny:

Adres leśny: 06-11-1-04-14-c-00
Adres administracyjny: 101008_2.0024
Działka ewidencyjna: 1984
Powierzchnia: 3.13 ha
Rodzaj powierzchni: E-N

Mapa sytuacyjna użytku ekologicznego 14c



Wydzielenie leśne z użytkowaniem ekologicznym



-- granica użytku ekologicznego

Punkt załamania granicy użytku ekologicznego w wydzieleniu leśnym 14c
(załącznik graficzny nr 18)

Lp.	Współrzędne punktów załamania granic [PL-1992]	
	X	Y
1	378867,03	551104,43
2	378872,52	551086,95
3	378871,52	551044,02
4	378900,51	551002,15
5	378904,25	551004,93
6	378908,02	551007,71
7	378911,76	551010,50
8	378915,51	551013,28
9	378919,26	551016,06
10	378923,01	551018,85
11	378930,06	551024,07
12	378998,13	551074,63
13	379009,84	551083,33
14	379014,73	551086,96
15	379015,27	551087,35
16	379019,93	551090,82
17	379025,75	551095,14
18	379035,23	551102,18
19	379037,18	551103,64
20	379039,07	551105,04
21	379041,65	551106,97
22	379048,63	551112,15
23	379053,99	551116,13
24	379055,95	551117,57
25	379058,13	551119,20
26	379059,58	551120,27
27	379061,42	551121,64
28	379065,48	551124,65
29	379068,47	551126,88
30	379071,77	551129,35
31	379073,57	551130,68
32	379076,48	551132,83
33	379079,64	551135,18
34	379083,59	551138,12
35	379086,05	551139,96
36	379088,26	551141,59
37	379090,72	551143,42
38	379095,97	551147,33
39	379100,92	551151,00
40	379112,36	551159,49
41	379114,45	551161,06
42	379117,09	551163,02
43	379119,16	551164,54

44	379125,48	551169,25
45	379131,43	551173,67
46	379138,16	551178,67
47	379141,96	551181,49
48	379145,35	551184,02
49	379148,07	551186,04
50	379151,97	551188,92
51	379153,33	551189,94
52	379155,80	551191,77
53	379157,88	551193,32
54	379165,63	551199,09
55	379170,33	551202,58
56	379173,40	551204,85
57	379176,14	551206,89
58	379181,42	551210,82
59	379183,40	551212,27
60	379185,31	551213,70
61	379186,98	551214,94
62	379188,80	551216,30
63	379190,47	551217,55
64	379191,72	551218,47
65	379192,85	551219,31
66	379193,55	551219,82
67	379194,25	551220,34
68	379194,95	551220,86
69	379195,65	551221,38
70	379196,35	551221,91
71	379197,05	551222,43
72	379197,75	551222,95
73	379198,46	551223,47
74	379202,04	551226,14
75	379204,35	551227,85
76	379207,13	551229,91
77	379210,29	551232,27
78	379212,92	551234,22
79	379191,55	551248,96
80	379148,12	551263,44
81	379088,70	551267,94
82	379086,26	551265,21
83	379063,24	551239,48
84	379035,78	551236,98
85	378989,85	551157,10
86	378938,93	551138,13
87	378937,04	551139,27
88	378910,47	551155,35
89	378901,93	551156,44
90	378883,00	551158,87
1	378867,03	551104,43

Załącznik Nr 19 do uchwały Nr XXXVI/72/2022
Rady Gminy Rozprza
z dnia 28 grudnia 2022 r.

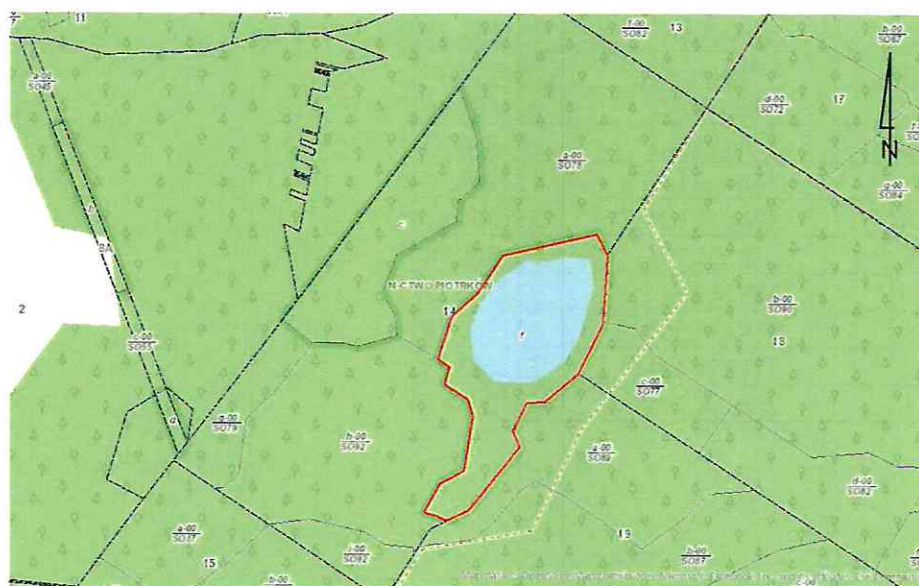
Opracowanie graficzne użytków ekologicznych położonych w zasięgu terytorialnym Gminy Rozprza
Użytek ekologiczny:

Adres leśny: 06-11-1-04-14-f-00
Adres administracyjny: 101008_2.0024
Działka ewidencyjna: 1984
Powierzchnia: 4.57 ha
Rodzaj powierzchni: E-N

Mapa sytuacyjna użytku ekologicznego 14f



Wydzielenie leśne z użytkiem ekologicznym



- granica użytku ekologicznego

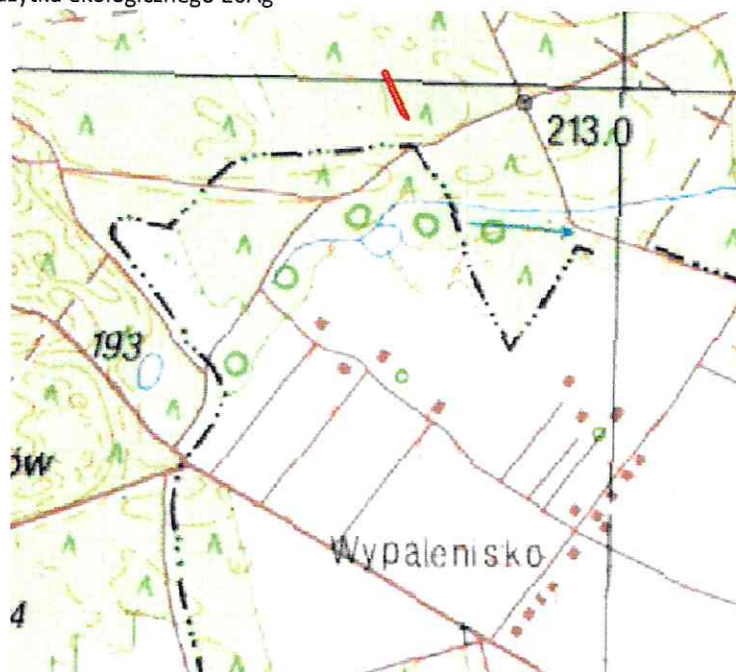
Punkt załamania granicy użytku ekologicznego w wydzieleniu leśnym 14f
(załącznik graficzny nr 19)

Lp.	Współrzędne punktów załamania granic [PL-1992]	
	X	Y
1	378638,71	551228,68
2	378643,66	551204,84
3	378645,86	551198,04
4	378685,80	551220,01
5	378689,19	551226,02
6	378703,27	551250,96
7	378773,17	551262,44
8	378794,90	551256,67
9	378797,63	551255,95
10	378815,62	551227,69
11	378818,60	551223,00
12	378838,41	551229,91
13	378840,07	551230,49
14	378847,00	551221,21
15	378852,55	551213,77
16	378909,47	551233,24
17	378942,92	551268,69
18	378991,85	551299,64
19	379000,72	551337,11
20	379021,80	551426,20
21	378995,29	551435,87
22	378988,46	551438,12
23	378968,63	551436,45
24	378944,38	551434,40
25	378904,89	551431,06
26	378837,51	551396,05
27	378832,15	551393,46
28	378795,12	551350,54
29	378795,75	551328,38
30	378749,60	551307,13
31	378730,56	551315,75
32	378651,42	551253,77
1	378638,71	551228,68

Opracowanie graficzne użytków ekologicznych położonych w zasięgu terytorialnym Gminy Rozprza
Użytek ekologiczny:

Adres leśny: 06-11-1-04-20A-g-00
Adres administracyjny: 101008_2.0024
Działka ewidencyjna: 1030
Powierzchnia: 0.13 ha
Rodzaj powierzchni: E-N

Mapa sytuacyjna użytku ekologicznego 20Ag



Wydzielenie leśne z użytkowaniem ekologicznym



- - granica użytku ekologicznego

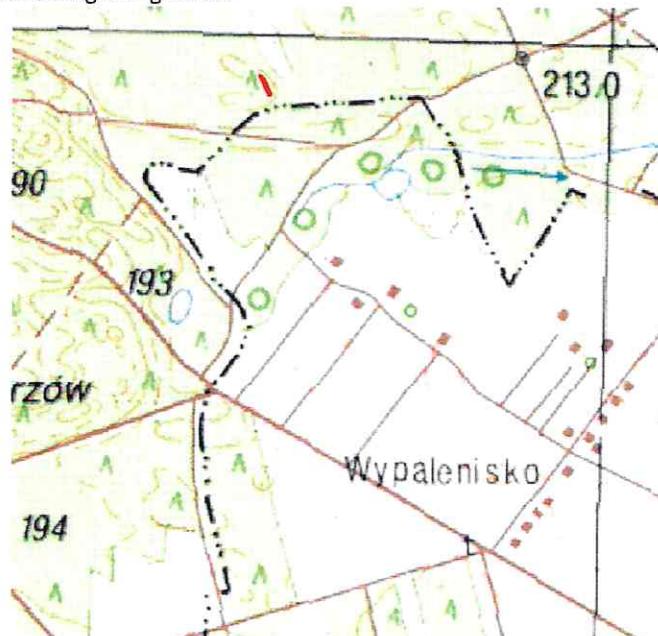
Punkt załamania granicy użytku ekologicznego w wydzieleniu leśnym 20Ag
(załącznik graficzny nr 20)

Lp.	Współrzędne punktów załamania granic [PL-1992]	
	X	X
1	377917,93	551498,78
2	377924,51	551483,50
3	378025,37	551434,10
4	378029,72	551444,12
1	377917,93	551498,78

Opracowanie graficzne użytków ekologicznych położonych w zasięgu terytorialnym Gminy Rozprza
Użytek ekologiczny:

Adres leśny: 06-11-1-04-20A-c-00
Adres administracyjny: 101008_2.0024
Działka ewidencyjna: 967
Powierzchnia: 0.04 ha
Rodzaj powierzchni: E-N

Mapa sytuacyjna użytku ekologicznego 20Ac



Wydzielenie leśne z użytkiem ekologicznym



- - granica użytku ekologicznego

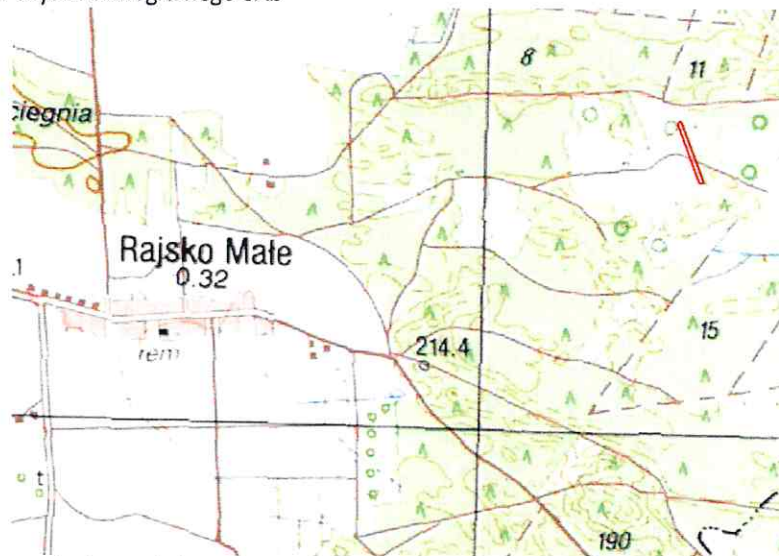
Punkt załamania granicy użytku ekologicznego w wydzieleniu leśnym 20Ac
(załącznik graficzny nr 21)

Lp.	Współrzędne punktów załamania granic [PL-1992]	
	X	Y
1	377849,64	551124,01
2	377901,22	551098,55
3	377894,06	551111,14
4	377850,70	551132,56
1	377849,64	551124,01

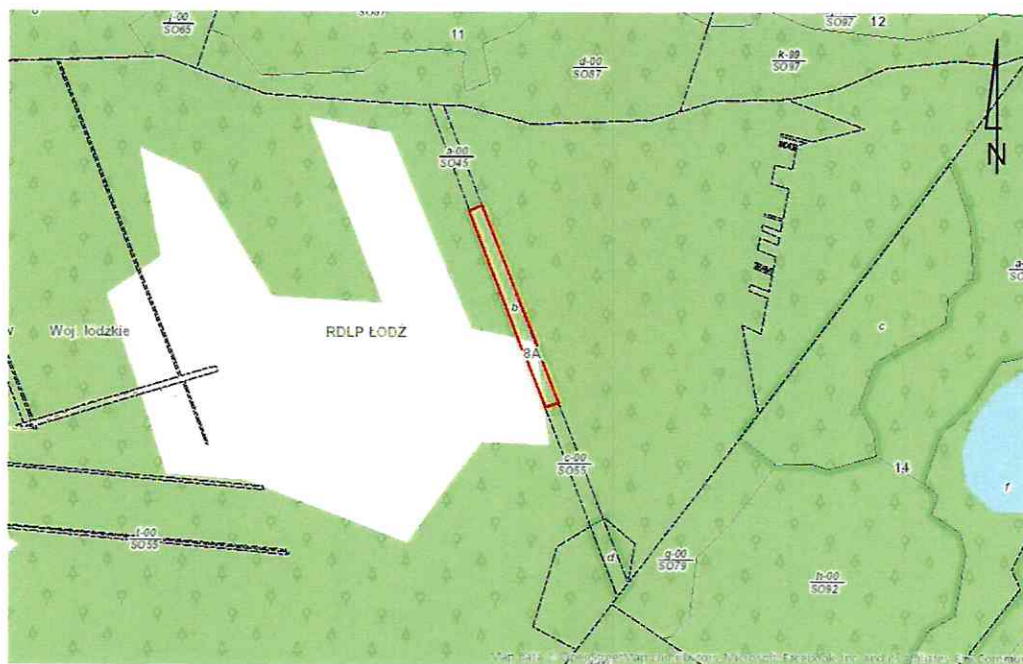
Opracowanie graficzne użytków ekologicznych położonych w zasięgu terytorialnym Gminy Rozprza
Użytek ekologiczny:

Adres leśny: 06-11-1-04-8A-b-00
Adres administracyjny: 101008_2.0024
Działka ewidencyjna: 821
Powierzchnia: 0.41 ha
Rodzaj powierzchni: E-Lz

Mapa sytuacyjna użytku ekologicznego 8Ab



Wydzielenie leśne z użytkiem ekologicznym



-- granica użytku ekologicznego

Punkt załamania granicy użytku ekologicznego w wydzieleniu leśnym 8Ab
(załącznik graficzny nr 22)

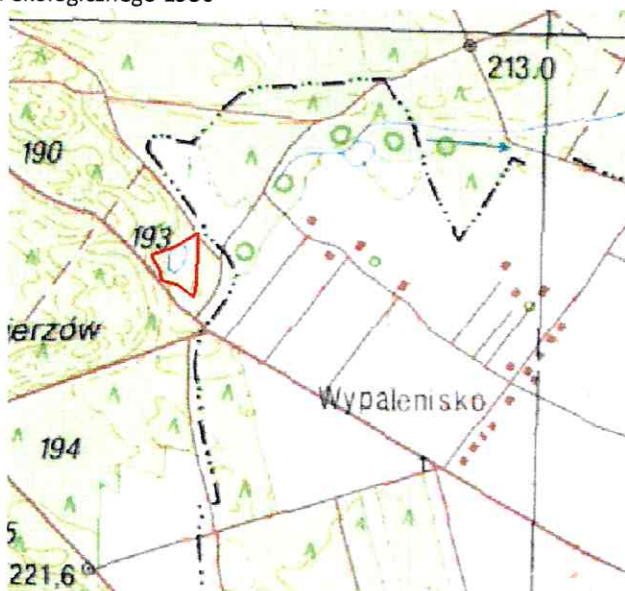
Lp.	Współrzędne punktów załamania granic [PL-1992]	
	X	Y
1	378935,33	550779,23
2	379156,70	550691,08
3	379161,96	550705,41
4	378941,46	550794,27
1	378935,33	550779,23

Załącznik Nr 23 do uchwały Nr XXXVI/72/2022
Rady Gminy Rozprza
z dnia 28 grudnia 2022 r.

Opracowanie graficzne użytków ekologicznych położonych w zasięgu terytorialnym Gminy Rozprza
Użytek ekologiczny:

Adres leśny: 06-11-1-04-193-c-00
Adres administracyjny: 101008_2.0017
Działka ewidencyjna: 1591
Powierzchnia: 1.46 ha
Rodzaj powierzchni: E-N

Mapa sytuacyjna użytku ekologicznego 193c



Wydzielenie leśne z użytkiem ekologicznym



- granica użytku ekologicznego

Punkt załamania granicy użytku ekologicznego w wydzieleniu leśnym 193c
(załącznik graficzny nr 23)

Lp.	Współrzędne punktów załamania granic [PL-1992]	
	X	Y
1	377190,09	550967,34
2	377226,85	550917,88
3	377238,65	550869,09
4	377269,23	550861,68
5	377312,59	550836,39
6	377313,95	550839,99
7	377319,48	550854,11
8	377340,30	550907,32
9	377382,06	550970,90
10	377316,63	550972,20
11	377266,01	550973,21
12	377245,00	550973,63
13	377228,61	550971,75
14	377224,60	550971,30
15	377219,49	550970,71
1	377190,09	550967,34

Opracowanie graficzne użytków ekologicznych położonych w zasięgu terytorialnym Gminy Rozprza
Użytek ekologiczny:

Adres leśny: 06-11-1-04-190-d-00
Adres administracyjny: 101008_2.0017
Działka ewidencyjna: 1586
Powierzchnia: 0.36 ha
Rodzaj powierzchni: E-N

Mapa sytuacyjna użytku ekologicznego 190d



Wydzielenie leśne z użytkiem ekologicznym



-- granica użytku ekologicznego

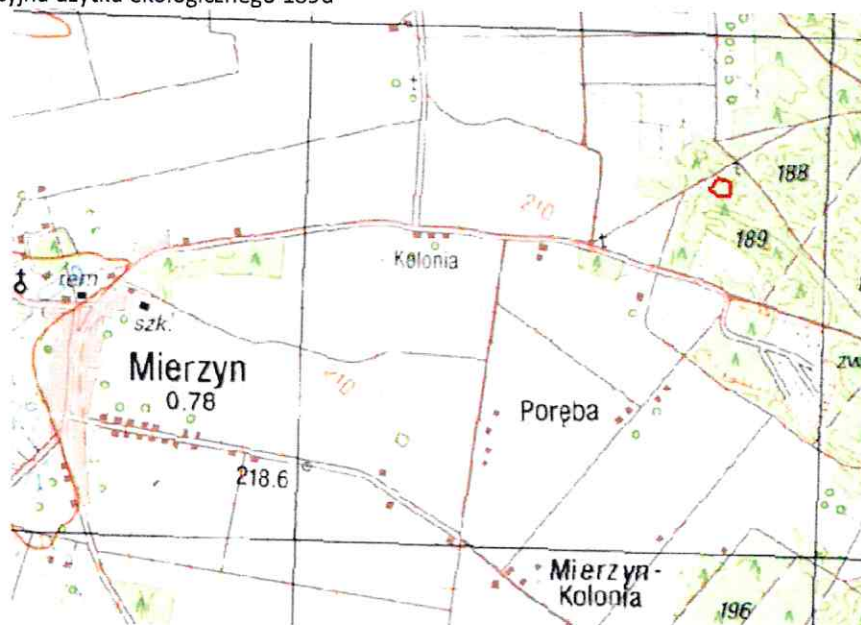
Punkt załamania granicy użytku ekologicznego w wydzieleniu leśnym 190d
(załącznik graficzny nr 24)

Lp.	Współrzędne punktów załamania granic [PL-1992]	
	X	X
1	377522,97	550511,32
2	377540,30	550427,36
3	377535,25	550408,68
4	377532,42	550398,20
5	377534,10	550396,06
6	377534,86	550395,09
7	377542,20	550385,73
8	377545,22	550382,65
9	377552,60	550398,75
10	377552,76	550399,51
11	377552,32	550423,20
12	377565,65	550429,65
13	377569,68	550473,26
14	377554,24	550523,70
15	377527,89	550513,26
1	377522,97	550511,32

Opracowanie graficzne użytków ekologicznych położonych w zasięgu terytorialnym Gminy Rozprza
Użytek ekologiczny:

Adres leśny: 06-11-1-04-189-d-00
Adres administracyjny: 101008_2.0017
Działka ewidencyjna: 1584
Powierzchnia: 0.40 ha
Rodzaj powierzchni: E-N

Mapa sytuacyjna użytku ekologicznego 189d



Wydzielenie leśne z użytkiem ekologicznym



- granica użytku ekologicznego

Punkt załamania granicy użytku ekologicznego w wydzieleniu leśnym 189d
(załącznik graficzny nr 25)

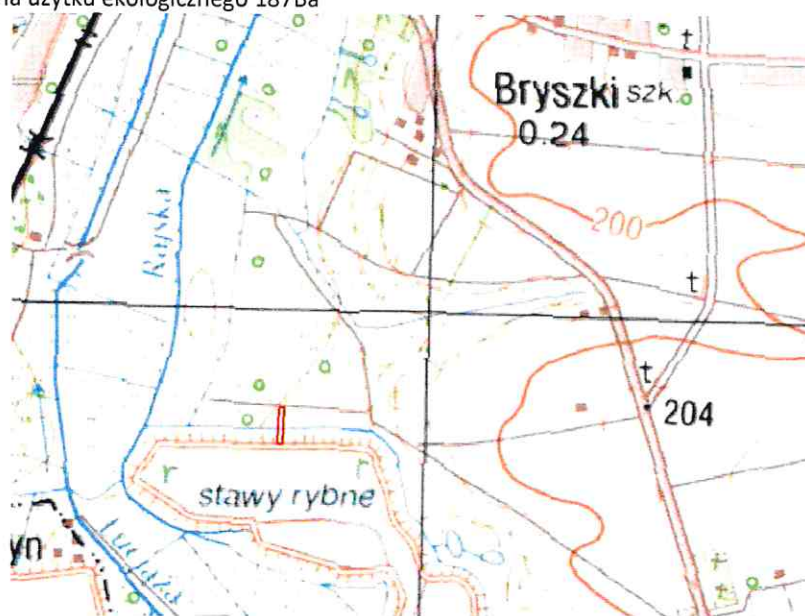
Lp.	Współrzędne punktów załamania granic [PL-1992]	
	X	Y
1	377383,18	549565,46
2	377410,36	549526,93
3	377415,16	549547,51
4	377450,70	549563,92
5	377450,67	549564,67
6	377440,19	549613,35
7	377385,33	549611,63
1	377383,18	549565,46

Opracowanie graficzne użytków ekologicznych położonych w zasięgu terytorialnym Gminy Rozprza

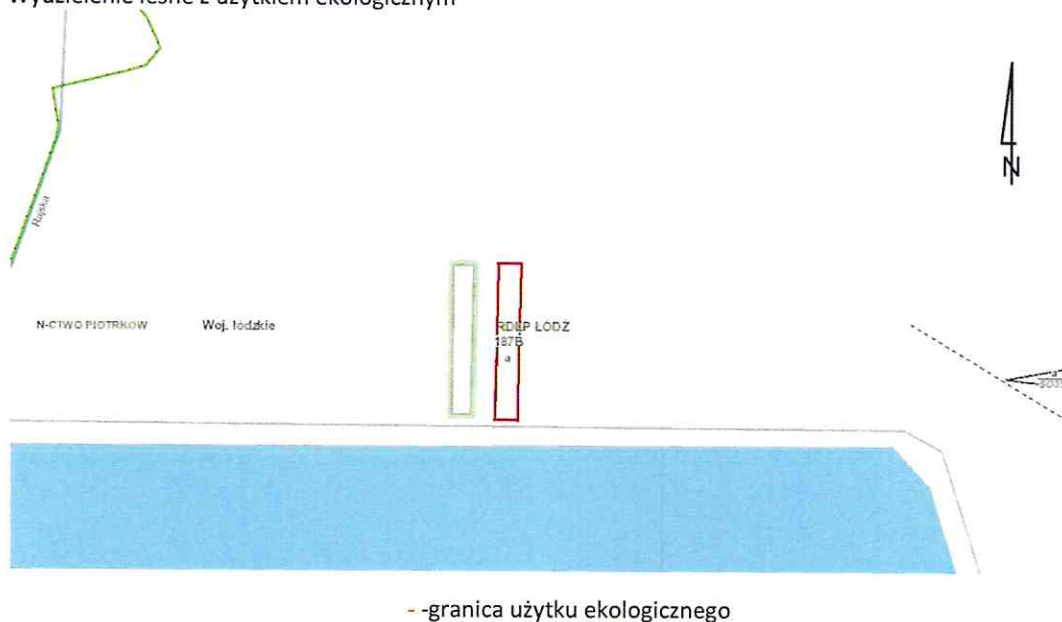
Użytek ekologiczny:

Adres leśny: 06-11-1-04-187B-a-00
Adres administracyjny: 101008_2.0017
Działka ewidencyjna: 123
Powierzchnia: 0.14 ha
Rodzaj powierzchni: E-N

Mapa sytuacyjna użytku ekologicznego 187Ba



Wydzielenie leśne z użytkiem ekologicznym



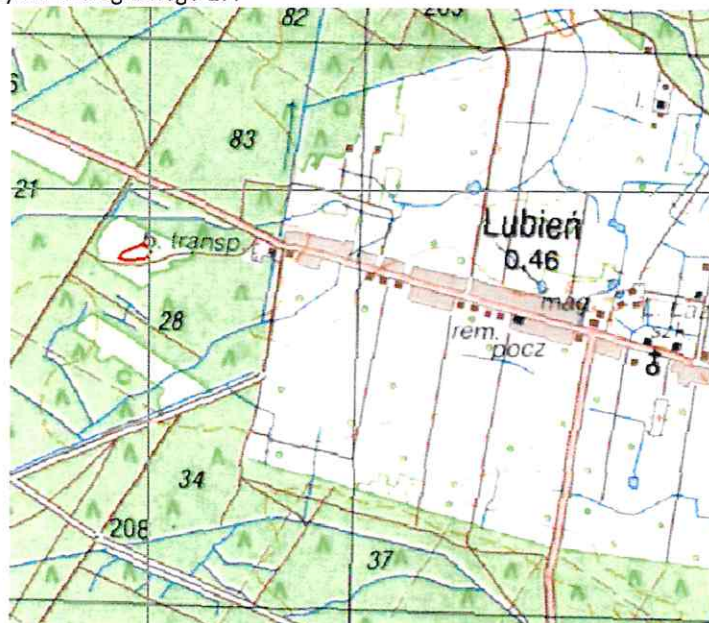
Punkt załamania granicy użytku ekologicznego w wydzieleniu leśnym 187Ba
(załącznik graficzny nr 26)

Lp.	Współrzędne punktów załamania granic [PL-1992]	
	X	Y
1	377631,24	545588,83
2	377730,69	545590,59
3	377730,20	545604,98
4	377631,43	545603,22
1	377631,24	545588,83

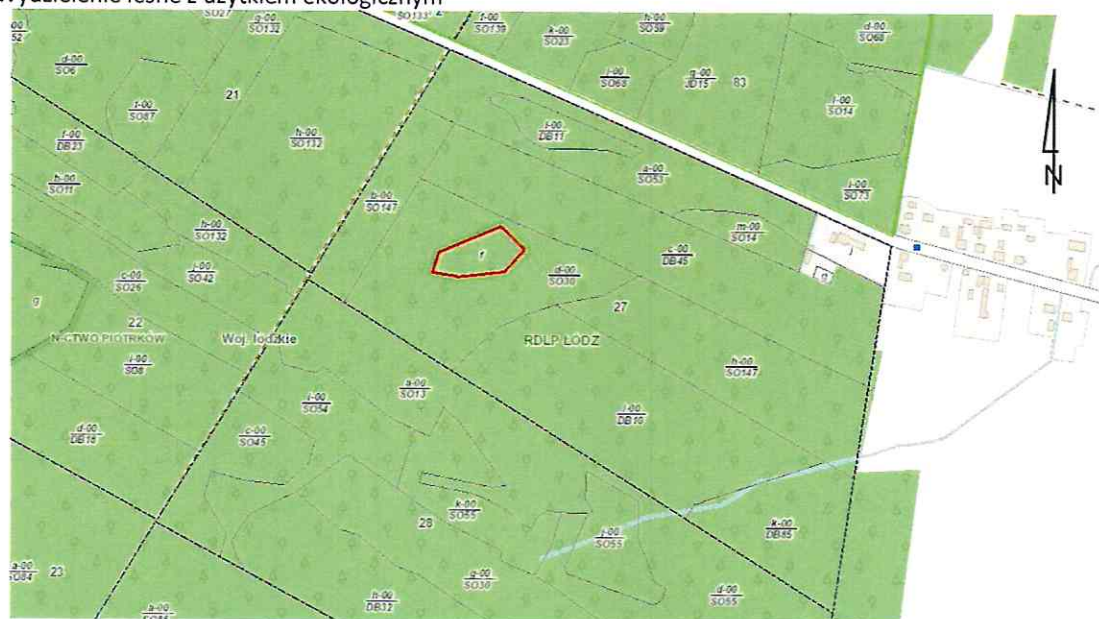
Opracowanie graficzne użytków ekologicznych położonych w zasięgu terytorialnym Gminy Rozprza
Użytek ekologiczny:

Adres leśny: 06-11-1-04-27-f-00
Adres administracyjny: 101008_2.0013
Działka ewidencyjna: 571/3
Powierzchnia: 0.44 ha
Rodzaj powierzchni: E-N

Mapa sytuacyjna użytku ekologicznego 27f



Wydzielenie leśne z użytkiem ekologicznym



- - granica użytku ekologicznego

Punkt załamania granicy użytku ekologicznego w wydzieleniu leśnym 27f
(załącznik graficzny nr 27)

Lp.	Współrzędne punktów załamania granic [PL-1992]	
	X	Y
1	379220,60	553185,76
2	379224,73	553158,61
3	379249,32	553166,67
4	379283,95	553243,70
5	379256,14	553270,84
6	379228,00	553248,03
1	379220,60	553185,76

Załącznik Nr 28 do uchwały Nr XXXVI/72/2022
Rady Gminy Rozprza
z dnia 28 grudnia 2022 r.

Opracowanie graficzne użytków ekologicznych położonych w zasięgu terytorialnym Gminy Rozprza
Użytek ekologiczny:

Adres leśny: 06-11-1-04-16-c-00

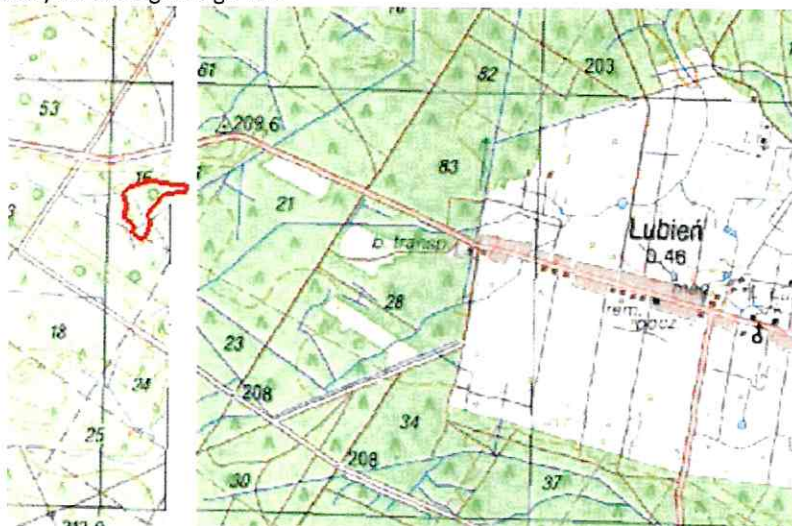
Adres administracyjny: 101008_2.0013

Działka ewidencyjna: 563/1

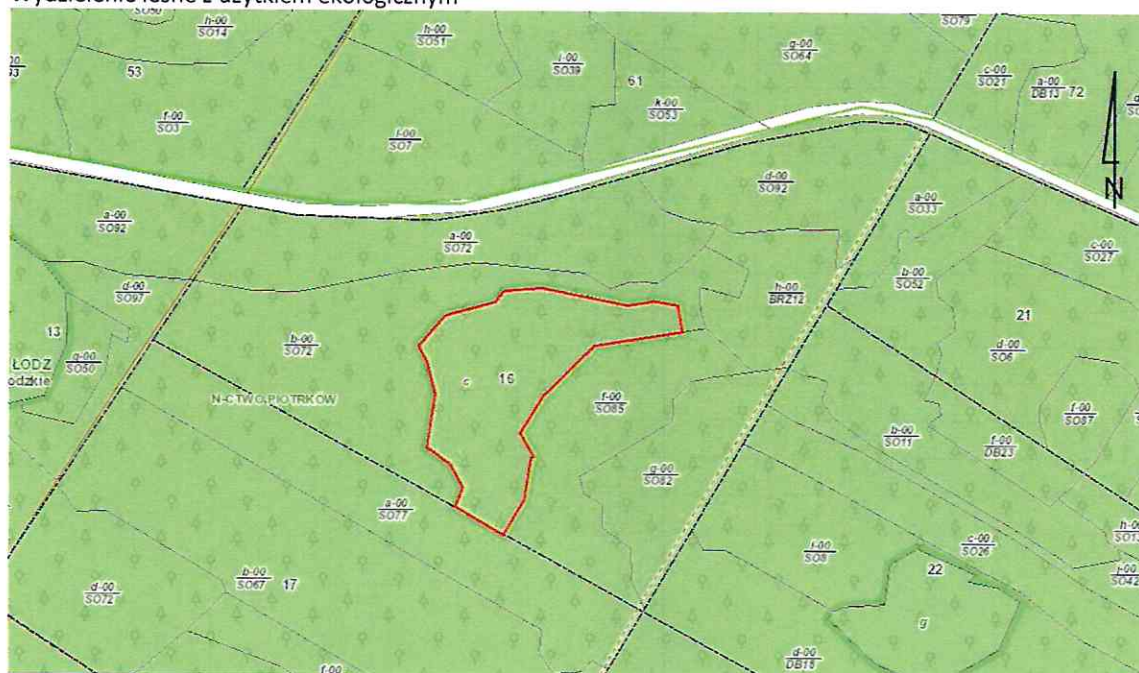
Powierzchnia: 3.61 ha

Rodzaj powierzchni: E-N

Mapa sytuacyjna użytku ekologicznego 16c



Wydzielenie leśne z użytkiem ekologicznym



-- granica użytku ekologicznego

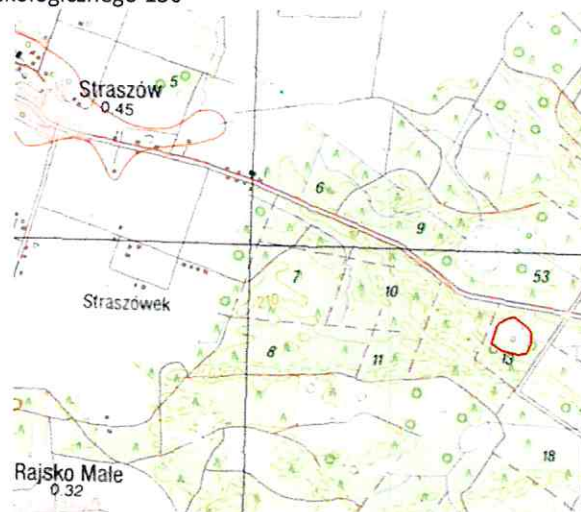
Punkt załamania granicy użytku ekologicznego w wydzieleniu leśnym 16c
(załącznik graficzny nr 28)

Lp.	Współrzędne punktów załamania granic [PL-1992]	
	X	Y
1	379273,53	552157,60
2	379301,65	552104,26
3	379301,94	552103,71
4	379302,18	552103,26
5	379302,44	552102,77
6	379303,21	552101,30
7	379327,31	552109,11
8	379349,52	552098,36
9	379354,73	552095,84
10	379371,12	552070,45
11	379373,94	552066,11
12	379432,95	552075,16
13	379471,22	552064,46
14	379486,86	552056,41
15	379521,84	552086,10
16	379535,84	552141,09
17	379548,41	552149,45
18	379554,58	552188,39
19	379534,67	552293,61
20	379541,87	552321,93
21	379535,84	552350,03
22	379528,85	552351,09
23	379505,27	552354,57
24	379489,68	552255,33
25	379430,62	552197,79
26	379387,30	552172,35
27	379371,87	552184,11
28	379365,00	552189,34
29	379364,39	552188,92
30	379359,18	552185,60
31	379311,93	552178,61
1	379273,53	552157,60

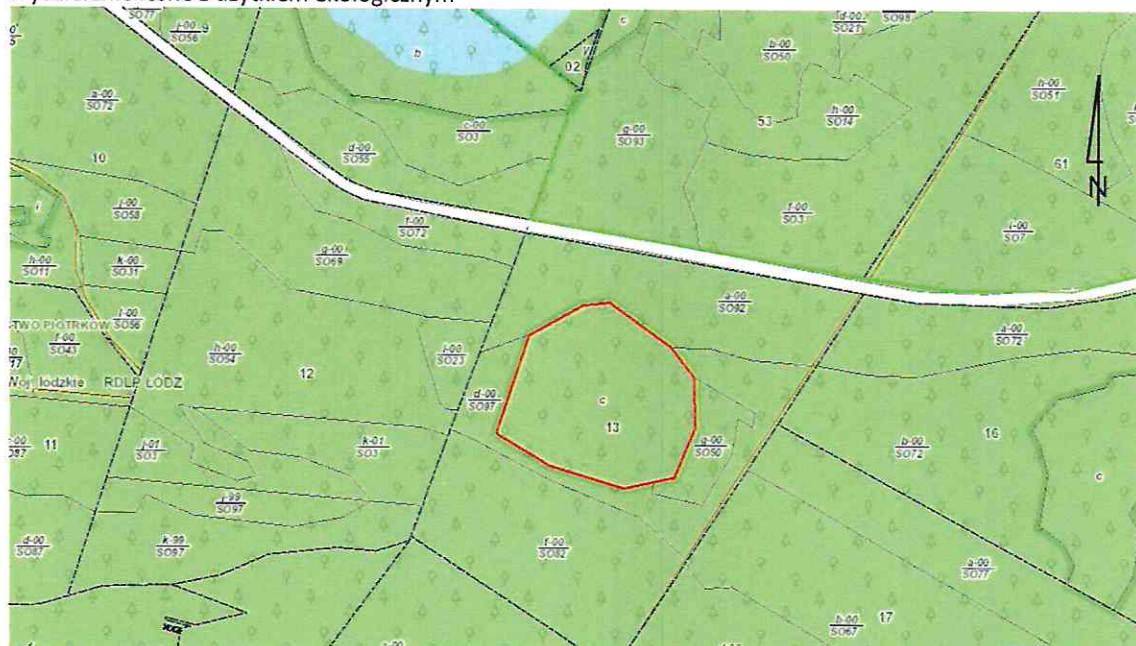
Opracowanie graficzne użytków ekologicznych położonych w zasięgu terytorialnym Gminy Rozprza
Użytek ekologiczny:

Adres leśny: 06-11-1-04-13-c-00
Adres administracyjny: 101008_2.0013
Działka ewidencyjna: 562/1
Powierzchnia: 3.62 ha
Rodzaj powierzchni: E-N

Mapa sytuacyjna użytku ekologicznego 13c



Wydzielenie leśne z użytkiem ekologicznym



- - granica użytku ekologicznego

Punkt załamania granicy użytku ekologicznego w wydzieleniu leśnym 13c
(załącznik graficzny nr 29)

Lp.	Współrzędne punktów załamania granic [PL-1992]	
	X	Y
1	379409,51	551576,29
2	379436,22	551482,60
3	379473,83	551422,26
4	379579,99	551457,32
5	379587,06	551459,65
6	379622,15	551516,87
7	379627,17	551554,77
8	379574,59	551627,96
9	379542,70	551653,22
10	379481,69	551658,02
11	379422,13	551632,33
12	379418,77	551617,42
1	379409,51	551576,29

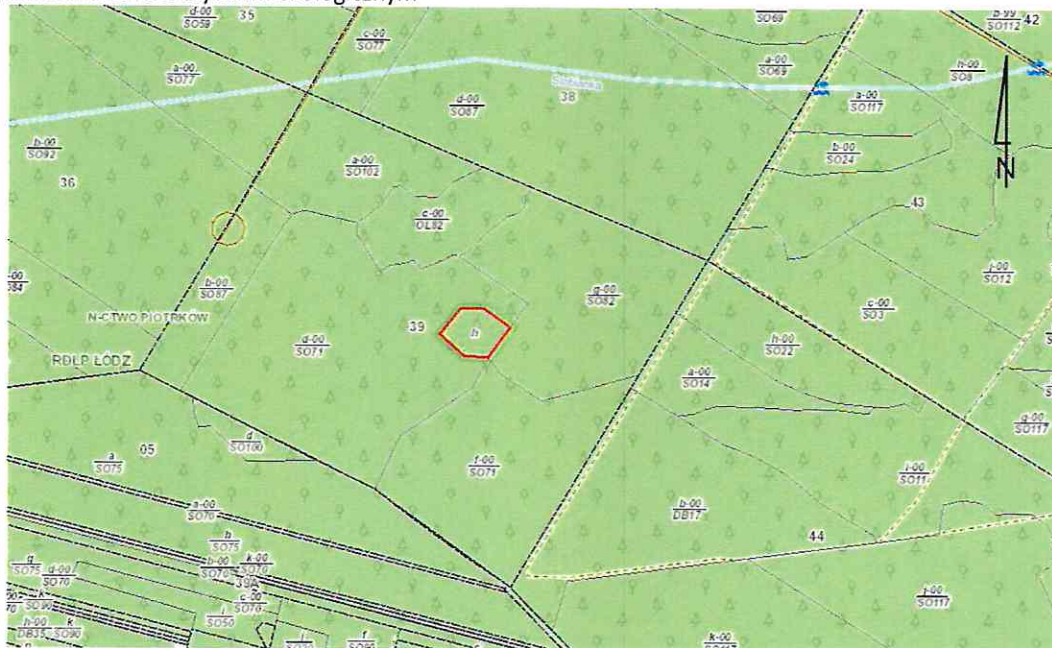
Opracowanie graficzne użytków ekologicznych położonych w zasięgu terytorialnym Gminy Rozprza
Użytek ekologiczny:

Adres leśny: 06-11-1-04-39-h-00
Adres administracyjny: 101008_2.0013
Działka ewidencyjna: 583
Powierzchnia: 0.26 ha
Rodzaj powierzchni: E-N

Mapa sytuacyjna użytku ekologicznego 39h



Wydzielenie leśne z użytkiem ekologicznym



- granica użytku ekologicznego

Punkt załamania granicy użytku ekologicznego w wydzieleniu leśnym 39h
(załącznik graficzny nr 30)

Lp.	Współrzędne punktów załamania granic [PL-1992]	
	X	X
1	377373,40	553600,25
2	377373,79	553570,05
3	377373,78	553568,95
4	377397,51	553542,40
5	377427,79	553567,65
6	377428,69	553568,39
7	377430,68	553588,02
8	377429,17	553590,25
9	377409,90	553618,33
10	377407,71	553621,50
11	377406,59	553623,14
1	377373,40	553600,25

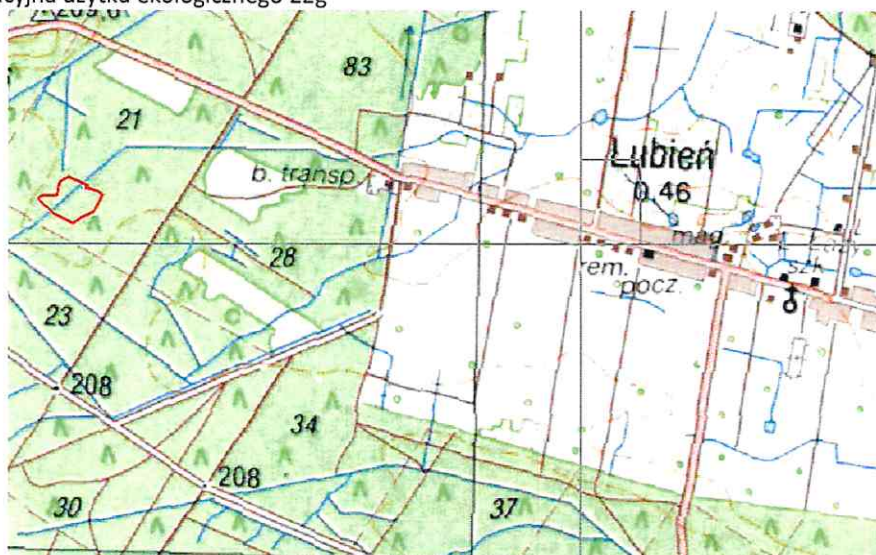
Załącznik Nr 31 do uchwały Nr XXXVI/72/2022
Rady Gminy Rozprza
z dnia 28 grudnia 2022 r.

Opracowanie graficzne użytków ekologicznych położonych w zasięgu terytorialnym Gminy Rozprza

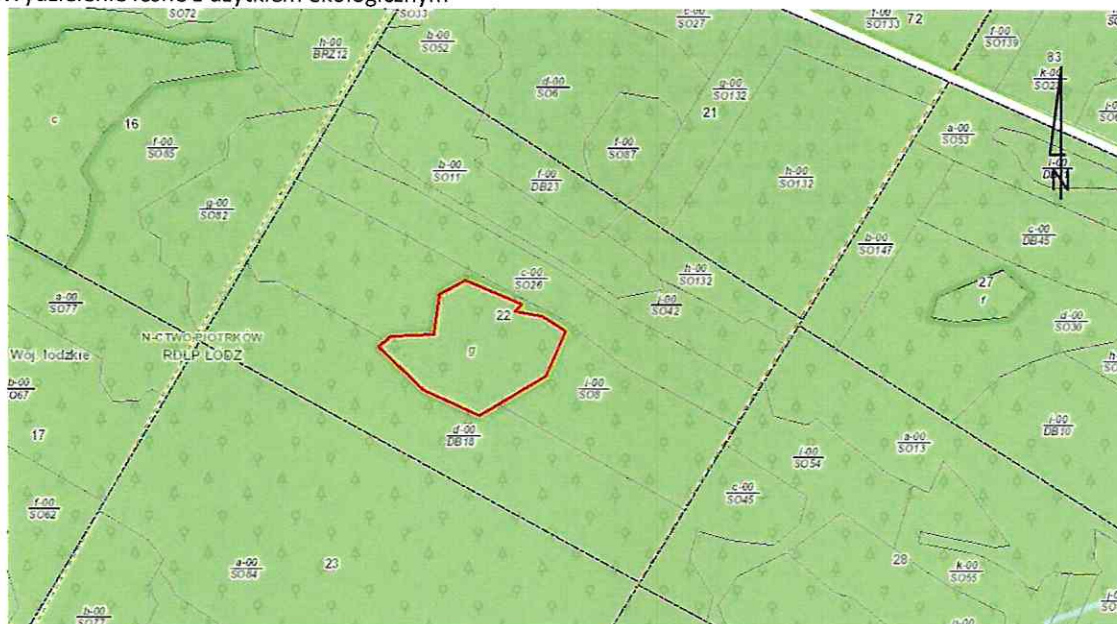
Użytek ekologiczny:

Adres leśny: 06-11-1-04-22-g-00
Adres administracyjny: 101008_2.0013
Działka ewidencyjna: 566
Powierzchnia: 1.83 ha
Rodzaj powierzchni: E-N

Mapa sytuacyjna użytku ekologicznego 22g



Wydzielenie leśne z użytkiem ekologicznym



-- granica użytku ekologicznego

Punkt załamania granicy użytku ekologicznego w wydzieleniu leśnym 22g
(załącznik graficzny nr 31)

Lp.	Współrzędne punktów załamania granic [PL-1992]	
	X	Y
1	379107,55	552640,70
2	379108,31	552638,97
3	379134,27	552580,19
4	379135,44	552577,54
5	379136,93	552575,92
6	379182,21	552526,88
7	379184,66	552524,22
8	379192,86	552530,78
9	379197,79	552541,24
10	379201,00	552587,00
11	379201,07	552588,00
12	379217,35	552590,07
13	379246,19	552593,74
14	379264,23	552624,09
15	379238,18	552685,42
16	379236,98	552688,23
17	379236,34	552689,72
18	379228,14	552681,52
19	379222,40	552714,33
20	379206,81	552740,58
21	379152,67	552717,61
22	379147,78	552709,24
23	379144,35	552703,37
24	379120,68	552662,85
1	379107,55	552640,70

Załącznik Nr 32 do uchwały Nr XXXVI/72/2022
Rady Gminy Rozprza
z dnia 28 grudnia 2022 r.

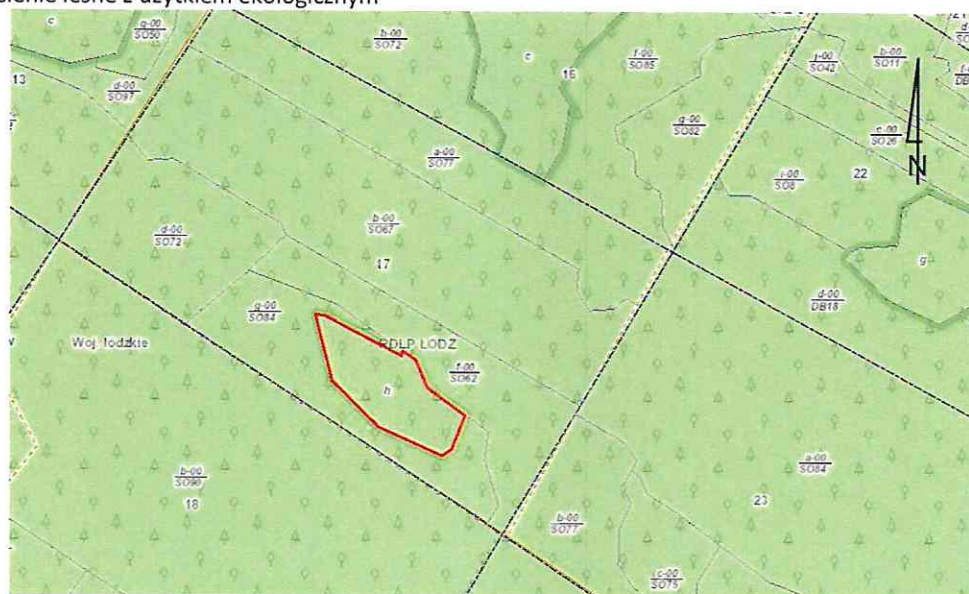
Opracowanie graficzne użytków ekologicznych położonych w zasięgu terytorialnym Gminy Rozprza
Użytek ekologiczny:

Adres leśny: 06-11-1-04-17-h-00
Adres administracyjny: 101008_2.0013
Działka ewidencyjna: 564
Powierzchnia: 1.35 ha
Rodzaj powierzchni: E-N

Mapa sytuacyjna użytku ekologicznego 17h



Wydzielenie leśne z użytkowaniem ekologicznym



- - granica użytku ekologicznego

Punkt załamania granicy użytku ekologicznego w wydzieleniu leśnym 17h
(załącznik graficzny nr 32)

Lp.	Współrzędne punktów załamania granic [PL-1992]	
	X	Y
1	378939,89	552036,29
2	378975,68	551957,14
3	379029,65	551902,54
4	379110,54	551880,17
5	379108,82	551896,57
6	379062,42	551985,99
7	379066,45	551989,56
8	379066,81	551989,91
9	379056,98	552005,35
10	379048,54	552009,00
11	379021,64	552020,61
12	379020,28	552022,69
13	378991,25	552065,10
14	378990,72	552064,88
15	378948,26	552047,58
16	378940,76	552037,44
1	378939,89	552036,29